



SERVICIO DE SALUD
DEL PRINCIPADO DE ASTURIAS

DIRECCIÓN DE ATENCIÓN Y EVALUACIÓN
SANITARIA

Unidad de Coordinación del Programa Marco de
Atención a Urgencias y Emergencias Sanitarias
Plaza del Carbayón 1 y 21 Bajo. -33001 - Oviedo
Tel: 985109262
Fax: 985108574
E-mail: antonio.trigo@sespa.es



MEMORIA 2017





ÍNDICE

Páginas

3	FUNCIÓN
5	UBICACIÓN
7	ORGANIGRAMA
8	RECURSOS HUMANOS
10	RECURSOS TRANSPORTE SANITARIO
24	ACTIVIDAD DE LA UNIDAD
	<ul style="list-style-type: none">• 24. -CCU• 31. -Unidades Medicalizadas de Emergencias• 39. -Código Ictus• 41. -Código Corazón• 43 Transporte Sanitario Programado• 46 Área Administrativa• 47 Otras actividades asistenciales• 49 Formulación de programas• 50 Grupos de trabajo• 51 Publicaciones• 52 Docencia



FUNCIÓN

A la Unidad de Coordinación del Programa Marco de Atención a Urgencias y Emergencias Sanitarias, dependiente de la Dirección de Servicios Sanitarios del Servicio de Salud del Principado de Asturias le corresponde, según RD 163/2012, de 11 de Julio, de estructura orgánica del Servicio de Salud, la formulación de programas y objetivos asistenciales en relación con todos los dispositivos que prestan la atención sanitaria urgente en el territorio, incluido el transporte sanitario, así como su coordinación, evaluación y control. De igual modo, le corresponde la gestión de los recursos humanos y económicos destinados a dicha unidad, sin perjuicio de las competencias que correspondan al resto de los órganos del Servicio de Salud.

La Unidad da respuesta a la demanda de asistencia sanitaria urgente/emergente 24 horas al día y 365 días al año, realizadas desde cualquier punto de la Comunidad a través de llamada al teléfono de emergencias 112, mediante actividades de:

- Recepción y clasificación de la demanda
- Gestión de los recursos sanitarios
- Asistencia y transporte sanitario
- Coordinación con los distintos niveles asistenciales y con otros intervinientes en la resolución del incidente garantizando la continuidad asistencial y contribuyendo a la mejora de la salud de la población en situaciones de urgencia, emergencia y catástrofes.

Desde la Unidad se fomenta y promociona la formación y docencia, tanto interna para el personal dependiente de la Unidad como externa para otros profesionales sanitarios, otros intervinientes en la resolución de las urgencias/emergencias y para la población general.



SERVICIO DE SALUD
DEL PRINCIPADO DE ASTURIAS

DIRECCIÓN DE ATENCIÓN Y EVALUACIÓN
SANITARIA

Unidad de Coordinación del Programa Marco de
Atención a Urgencias y Emergencias Sanitarias
Plaza del Carbayón 1 y 21 Bajo. -33001 – Oviedo
Tel: 985109262
Fax: 985108574
E-mail: antonio.trigo@sespa.es

La Unidad, desde Marzo de 2009, también asume la coordinación de los recursos destinados al Transporte sanitario Programado.

Dependen de la Unidad:

- CENTRO COORDINADOR DE URGENCIAS
- UNIDADES MÉDICAS ASISTENCIALES
- UNIDAD DE TRANSPORTE SANITARIO
- TRANSPORTE SANITARIO URGENTE



UBICACIÓN

-DIRECCIÓN Y ADMINISTRACIÓN

Edificio de Servicios Centrales el SESPA
Plaza del Carbayón 1-2
33001 Oviedo

-TRANSPORTE SANITARIO

Edificio de Servicios Centrales el SESPA
Plaza del Carbayón 1-2
33001 Oviedo

-CENTRO COORDINADOR URGENCIAS

112 Asturias La Morgal s/n
33690 Lugo de Llanera

-BASES DE LAS UNIDADES MEDICALIZADAS DE EMERGENCIAS

ÁREA III

Hospital de San Agustín
Camino de los Heros nº4



SERVICIO DE SALUD
DEL PRINCIPADO DE ASTURIAS

DIRECCIÓN DE ATENCIÓN Y EVALUACIÓN
SANITARIA

Unidad de Coordinación del Programa Marco de
Atención a Urgencias y Emergencias Sanitarias
Plaza del Carbayón 1 y 21 Bajo. -33001 – Oviedo
Tel: 985109262
Fax: 985108574
E-mail: antonio.trigo@sespa.es

33400 Avilés

ÁREA IV

HUCA. Celestino Villamil s/n
33006 Oviedo

ÁREA V

Ambulatorio de Pumarín
Orán s/n
33211 Gijón

AREA VI

Hospital Grande Covián
Castañera s/n
33540 Arriondas

ÁREA VII

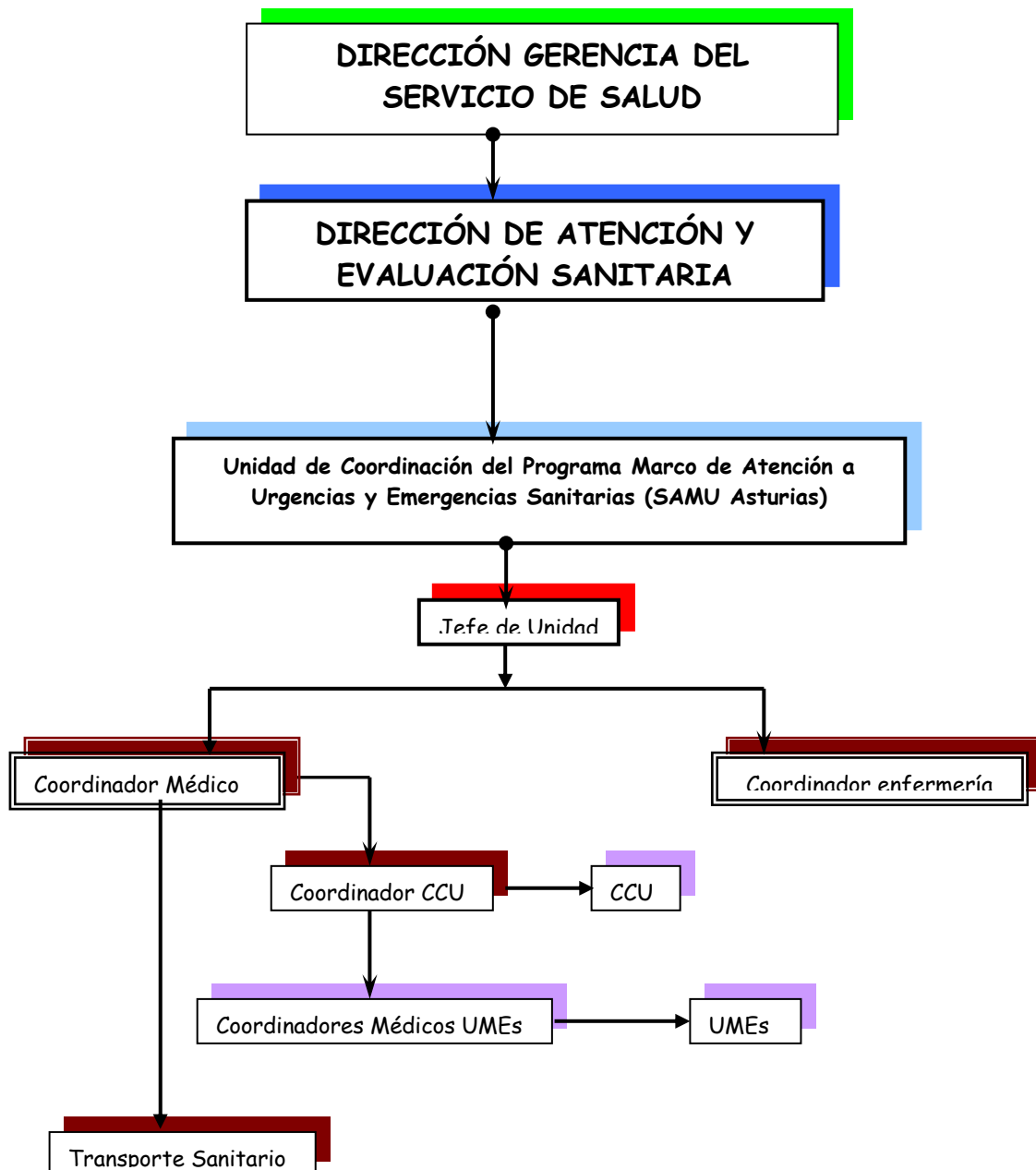
Centro de Salud Mieres Sur
Pza. de los Sindicatos Mineros 3
Mieres

ÁREA VIII

Fundación Sanatorio Adaro
Jove y Canella,1
33900 Sama de Langreo



ORGANIGRAMA





RECURSOS HUMANOS

PERSONAL DEL SERVICIO DE SALUD ADSCRITO A LA UNIDAD:

- JEFE DE LA UNIDAD
- *Coordinador Médico*
- *Coordinador de enfermería*
- CENTRO COORDINADOR DE URGENCIAS (CCU)
 - Coordinador Médico
 - 10 médicos
 - 30 operadores
 - 5 Técnicos no titulados
 - 1 Técnico de la función administrativa (Informático)
- UNIDADES MEDICALIZADAS DE EMERGENCIAS (UMEs)
 - Coordinador Médico en cada UME
 - 32 médicos
 - 30 enfermeros
- ÁREA ADMINISTRATIVA
 - 3 auxiliares administrativos
- TRANSPORTE SANITARIO



SERVICIO DE SALUD
DEL PRINCIPADO DE ASTURIAS

DIRECCIÓN DE ATENCIÓN Y EVALUACIÓN
SANITARIA

Unidad de Coordinación del Programa Marco de
Atención a Urgencias y Emergencias Sanitarias
Plaza del Carbayón 1 y 21 Bajo. -33001 – Oviedo
Tel: 985109262
Fax: 985108574
E-mail: antonio.trigo@sespa.es

- 1 médico
- 3 auxiliares administrativos

En la resolución de las Urgencias y Emergencias puede participar el personal sanitario del Servicio de Salud adscrito a Atención Primaria y/o Especializada. Este personal es movilizado desde el CCU una vez confirmada la necesidad de asistencia sanitaria.



RECURSOS TRANSPORTE SANITARIO

TRANSPORTE SANITARIO TERRESTRE:

TRANSPORTE SANITARIO URGENTE

- **Área I: 6**
 - Ambulancias Soporte Vital Avanzado (Unidad Medicalizada de Emergencias o UVI Móvil) **1**
 - UME 1 Jarrío
 - Ambulancias Soporte Vital Básico **3**
 - ASVB 10 Navia
 - ASVB 11 Luarca
 - ASVB 12 Vegadeo
 - Ambulancias Convencionales de Urgencias **2**
 - Grandas de Salime (Todo Terreno)
 - Illano (Viernes a domingos)

- **Área II: 3**
 - Ambulancias Soporte Vital Básico **2**
 - ASVB 20 Cangas del Narcea (Unidad mixta SVA y SVB)
 - ASVB 21 Tineo
 - Ambulancias Convencionales de Urgencias **1**
 - Ibias (Vehículo todo terreno)



- **Área III: 4**

- Ambulancia Soporte Vital Avanzado (Unidad Medicalizada de Emergencias o UVI Móvil) 1
 - UME 3 Avilés
- Ambulancias Soporte Vital Básico 3
 - ASVB 30 Avilés
 - ASVB 31 Luanco
 - ASVB 32 Soto del Barco

- **Área IV: 8**

- Ambulancia Soporte Vital Avanzado 1
 - UME 4 Oviedo
- Ambulancias Soporte Vital Básico 5
 - ASVB 40 Oviedo La Corredoria
 - ASVB 41 Oviedo La Lila
 - ASVB 42 Pola de Siero
 - ASVB 43 Llanera
 - ASVB 44 Grado
- Ambulancias Convencionales de Urgencias 2
 - Somiedo (Todo Terreno)
 - Nava

- **Área V: 6**

- Ambulancia Soporte Vital Avanzado 2
 - UME 5 Gijón Pumarín
 - UME 10 Gijón Pumarín (de 09:00 h a 21:00 h). De 21:00 a 9:00 Beta 54
- Ambulancias Soporte Vital Básico 3
 - ASVB 50 Gijón Casa del Mar
 - ASVB 51 Gijón El Llano
 - ASVB 52 Gijón Parque Somió (de 09:00 h a 21:00h. De lunes a Viernes)



- **Ambulancias Convencionales de Urgencias 1**
 - Villaviciosa

- **Área VI: 6**

- **Ambulancia Soporte Vital Avanzado 1**
 - UME 6 Arriendas
- **Ambulancias Soporte Vital Básico 3**
 - ASVB 60 Llanes
 - ASVB 61 Infiesto
 - ASVB 62 Ribadesella
- **Ambulancias Convencionales de Urgencias 2**
 - Cangas de Onís
 - Panes

- **Área VII: 4**

- **Ambulancia Soporte Vital Avanzado 1**
 - UME 7 Mieres
- **Ambulancias Soporte Vital Básico 1**
 - Pola de Lena
- **Ambulancias Convencionales de Urgencias 2**
 - Mieres (de 08:00 h a 20:00 h)
 - Moreda-Cabañaquinta

- **Área VIII: 3**

- **Ambulancia Soporte Vital Avanzado 1**
 - UME 8 Sama de Langreo
- **Ambulancias Soporte Vital Básico 1**
 - ASVB 80 Pola de Laviana
- **Ambulancias Convencionales de Urgencia 1**
 - Sama de Langreo (de 08:00 h a 20:00 h)



Además disponemos de otra Ambulancia de Soporte Vital Avanzado, **UME 9**, destinada al traslado urgente de pacientes asturianos que precisan transporte sanitario medicalizado a centros hospitalarios ubicados fuera de nuestra Comunidad o bien retorno desde otras comunidades.

Refuerzos verano

Durante los meses de verano, la red de transporte sanitario urgente se refuerza con los siguientes vehículos:

- Área I: Castropol 1 julio a 31 agosto. 24 horas. Toda la semana. 1 TES
- Área III: Avilés. 1 julio a 15 septiembre. 13:30 h a 21:30 h. Lunes a viernes. 2 TES
- Área V: Gijón. 1 julio a 15 septiembre. 13:30 h a 21:30 h. Lunes a viernes. 2 TES
- Área VI:
 - o Cabrales. 1 agosto a 31 agosto. 11:00 h a 21:00 h. Toda la semana. 1 TES
 - o Covadonga. 15 junio a 8 septiembre. 10:00 h a 20:00 h. Toda la semana. 1 TES

TRANSPORTE SANITARIO PROGRAMADO

-UME de Transporte EXTRAPROVINCIAL: (Ya referida anteriormente)

- **Área I: 11**
 - o Colectivas: **4**
 - o Individuales: **5**
 - o Altas Hospital: **2**



- **Área II: 13**
 - Colectivas: 6
 - Individuales: 2
 - Mixtas: 2
 - Todo Terreno: 1
 - Altas Hospital: 2

- **Área III: 13**
 - Colectivas: 6
 - Individuales: 4
 - Altas Hospital: 3

- **Área IV: 26**
 - Colectivas: 10
 - Individuales: 8
 - Mixtas: 2
 - Altas Hospital: 6

- **Área V: 19**
 - Colectivas: 10
 - Individuales: 5
 - Altas Hospital: 4

- **Área VI: 11**
 - Colectivas: 4
 - Individuales: 5
 - Altas Hospital: 2

- **Área VII: 10**
 - Colectivas: 5
 - Individuales: 3
 - Altas Hospital: 2

- **Área VIII: 9**
 - Colectivas: 3
 - Individuales: 3



SERVICIO DE SALUD
DEL PRINCIPADO DE ASTURIAS

DIRECCIÓN DE ATENCIÓN Y EVALUACIÓN
SANITARIA

Unidad de Coordinación del Programa Marco de
Atención a Urgencias y Emergencias Sanitarias
Plaza del Carbayón 1 y 21 Bajo. –33001 – Oviedo
Tel: 985109262
Fax: 985108574
E-mail: antonio.trigo@sespa.es

- **Mixtas: 1**
- **Altas Hospital: 2**

Son recursos concertados por el Servicio de Salud con una empresa externa. Se movilizan a instancias de los médicos del CCU, de Atención Primaria y/o Especializada siempre que exista causa clínica que impida al paciente desplazarse a un Centro Sanitario en medios ordinarios de transporte públicos o privados.

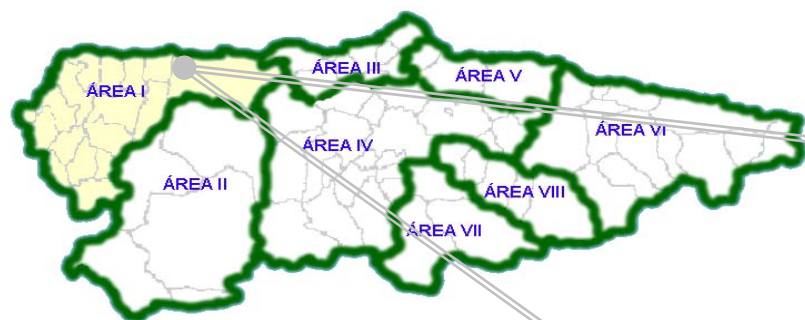


SERVICIO DE SALUD
DEL PRINCIPADO DE ASTURIAS

DIRECCIÓN DE ATENCIÓN Y EVALUACIÓN
SANITARIA

Unidad de Coordinación del Programa Marco de
Atención a Urgencias y Emergencias Sanitarias
Plaza del Carbayón 1 y 21 Bajo. -33001 - Oviedo
Tel: 985109262
Fax: 985108574

RECURSOS DE TRANSPORTE SANITARIO – ÁREA SANITARIA I



TRANSPORTE SANITARIO URGENTE

S.V.A.--> UME 1
S.V.B.--> VEGADEO (BETA 12)
S.V.B.--> LUARCA (BETA 11) (Valdés)
S.V.B.--> JARRIO (BETA 10) (Coaña)

Amb. Convencional -> GRANDAS SALIME
Amb. Convencional -> ILLANO

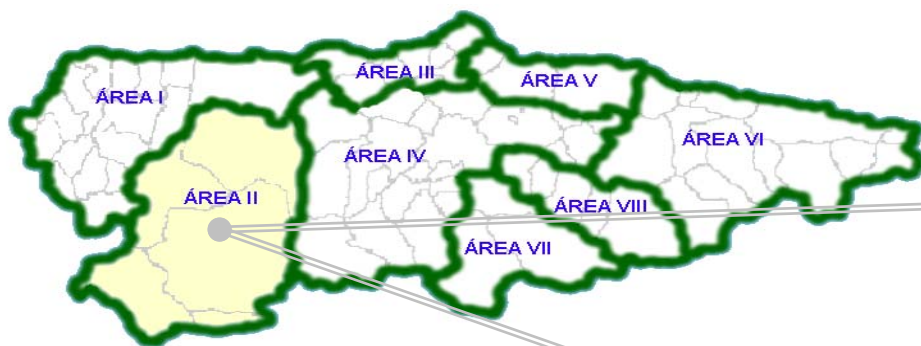
TRANSPORTE SANITARIO PROGRAMADO

- 4 Ambulancias Colectivas
- 5 Ambulancias Individuales

**AMBULANCIAS DE ALTAS DE
HOSPITAL 2**



**RECURSOS DE TRANSPORTE SANITARIO –
ÁREA SANITARIA II**



TRANSPORTE SANITARIO URGENTE

S.V.A – S.V.B.--> CANGAS DE NARCEA (BETA 20)
S.V.B.--> TINEO (BETA 21)
Amb. Convencional --> IBIAS (4X4)
Amb. Convencional --> Degaña

TRANSPORTE SANITARIO PROGRAMADO

- 4 Ambulancias Colectivas
- 2 Ambulancias Individuales
- 1 Ambulancias Mixtas
- 1 T.T Cangas del Narcea

**AMBULANCIAS DE ALTAS DE
HOSPITAL 2**

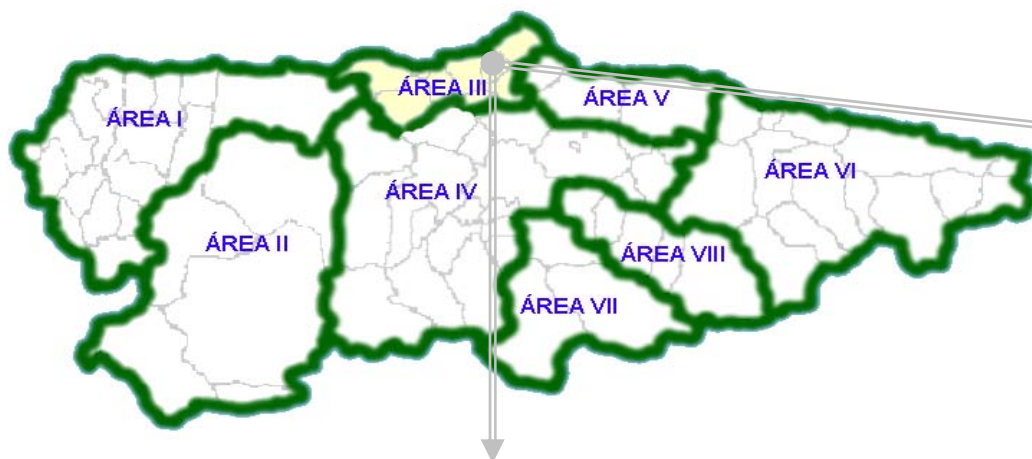


SERVICIO DE SALUD
DEL PRINCIPADO DE ASTURIAS

DIRECCIÓN DE ATENCIÓN Y EVALUACIÓN
SANITARIA

Unidad de Coordinación del Programa Marco de
Atención a Urgencias y Emergencias Sanitarias
Plaza del Carbayón 1 y 21 Bajo. -33001 - Oviedo
Tel: 985109262
Fax: 985108574

RECURSOS DE TRANSPORTE SANITARIO – ÁREA SANITARIA III



TRANSPORTE SANITARIO URGENTE

UME 3 --> AVILES

S.V.B.--> AVILES “Casa del Mar” (BETA 30)
S.V.B.--> LUANCO (BETA 31)
S.V.B.--> SOTO DEL BARCO (BETA 32)

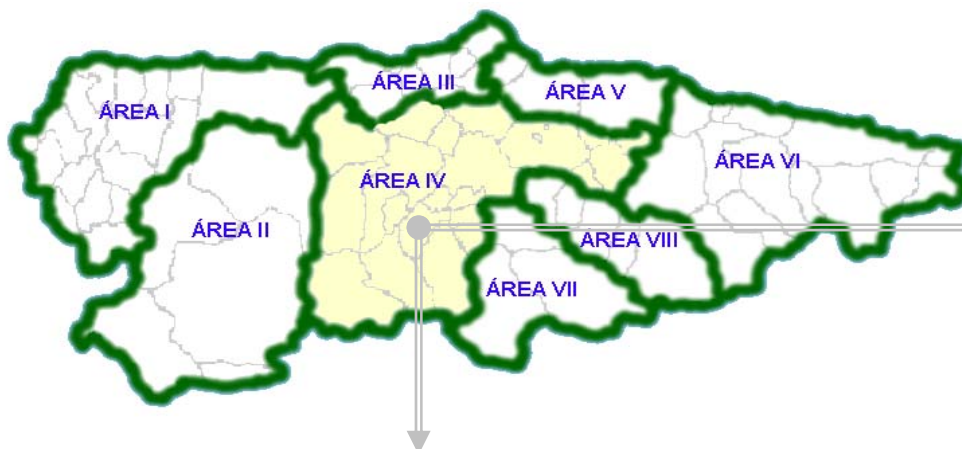
TRANSPORTE SANITARIO PROGRAMADO

- 6 Ambulancias Colectivas
- 4 Ambulancias Individuales

AMBULANCIAS DE ALTAS DE
HOSPITAL 3



RECURSOS DE TRANSPORTE SANITARIO ÁREA SANITARIA IV



TRANSPORTE SANITARIO URGENTE

UME 4 --> OVIEDO

S.V.B.--> OVIEDO "VENTANIELLES" (BETA 40)
S.V.B.--> OVIEDO "LA LILA" (BETA 41)
S.V.B.--> SIERO "POLA DE SIERO" (BETA 42)
S.V.B.--> LLANERA "POSADA" (BETA 43)
S.V.B.--> GRADO (BETA 44)

Amb. Convencional --> SOMIEDO (4X4)
Amb. Convencional --> NAVA

TRANSPORTE SANITARIO PROGRAMADO

- 10 Ambulancias Colectivas
- 8 Ambulancias Individuales
- 2 Ambulancias Mixtas

AMBULANCIAS DE ALTAS DE
HOSPITAL 6

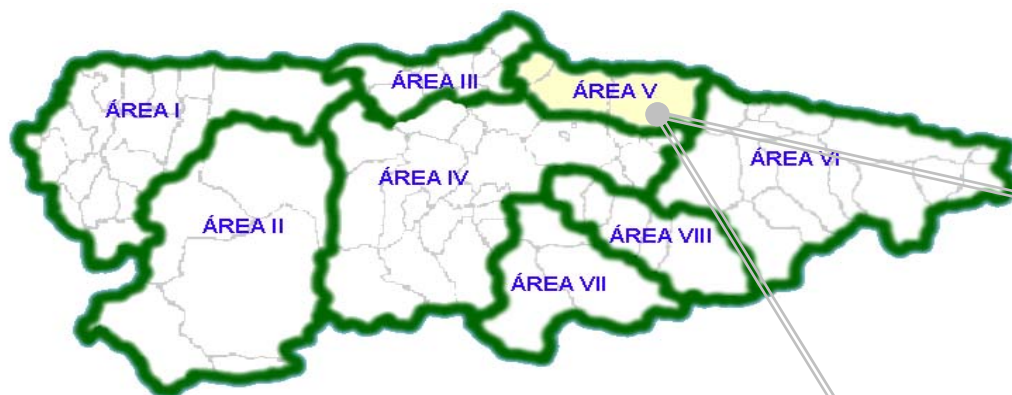


SERVICIO DE SALUD
DEL PRINCIPADO DE ASTURIAS

DIRECCIÓN DE ATENCIÓN Y EVALUACIÓN
SANITARIA

Unidad de Coordinación del Programa Marco de
Atención a Urgencias y Emergencias Sanitarias
Plaza del Carbayón 1 y 21 Bajo. -33001 - Oviedo
Tel: 985109262
Fax: 985108574

RECURSOS DE TRANSPORTE SANITARIO – ÁREA SANITARIA V



TRANSPORTE SANITARIO URGENTE

UME 5 --> GIJON

UME 10 --> GIJON -->Beta 54

S.V.B.--> GIJON “LLANO” (BETA 50)
S.V.B.--> GIJON “CASA DEL MAR” (BETA 51)
S.V.B.--> GIJON “PARQUE SOMIO” (BETA 52)
Amb. Convencional --> Villaviciosa

TRANSPORTE SANITARIO PROGRAMADO

- 10 Ambulancias Colectivas
- 5 Ambulancias Individuales

**AMBULANCIAS DE ALTAS DE
HOSPITAL 4**



SERVICIO DE SALUD
DEL PRINCIPADO DE ASTURIAS

DIRECCIÓN DE ATENCIÓN Y EVALUACIÓN
SANITARIA

Unidad de Coordinación del Programa Marco de
Atención a Urgencias y Emergencias Sanitarias
Plaza del Carbayón 1 y 21 Bajo. -33001 - Oviedo
Tel: 985109262
Fax: 985108574

RECURSOS DE TRANSPORTE SANITARIO – ÁREA SANITARIA VI



TRANSPORTE SANITARIO URGENTE

UME 6 --> ARRIONDAS

S.V.B.--> LLANES (BETA 60)
S.V.B.--> INFIESTO (BETA 61)
S.V.B.--> RIBADESELLA (BETA 62)

Amb. Convencional --> Cangas de Onís
Amb. Convencional --> Panes

TRANSPORTE SANITARIO PROGRAMADO

- 4 Ambulancias Colectivas
- 5 Ambulancias Individuales

**AMBULANCIAS DE ALTAS DE
HOSPITAL 2**

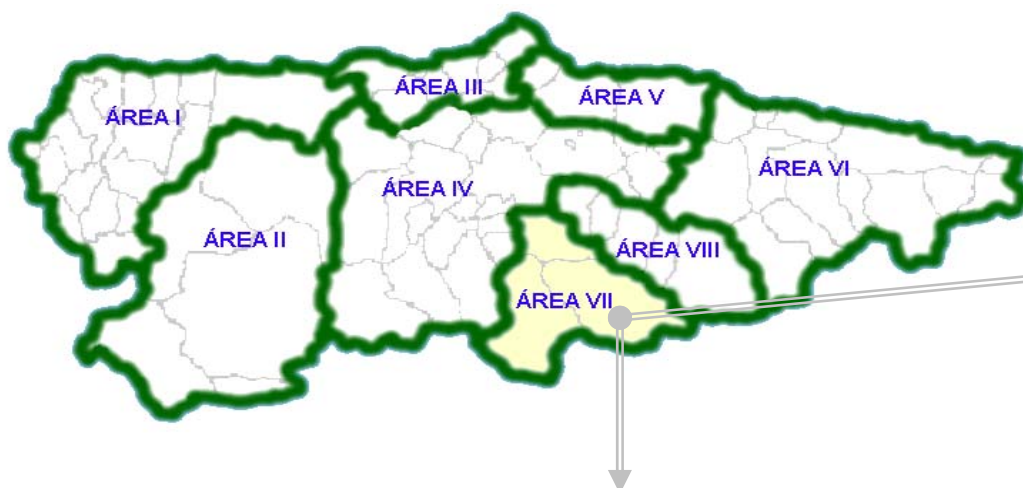


SERVICIO DE SALUD
DEL PRINCIPADO DE ASTURIAS

DIRECCIÓN DE ATENCIÓN Y EVALUACIÓN
SANITARIA

Unidad de Coordinación del Programa Marco de
Atención a Urgencias y Emergencias Sanitarias
Plaza del Carbayón 1 y 21 Bajo. -33001 - Oviedo
Tel: 985109262
Fax: 985108574

RECURSOS DE TRANSPORTE SANITARIO – ÁREA SANITARIA VII



TRANSPORTE SANITARIO URGENTE

UME 7 --> MIERES

S.V.B.--> POLA DE LENA (BETA 70)

Amb. Convencional --> Aller

Amb. Convencional --> Mieres (8 a 20 H)

TRANSPORTE SANITARIO PROGRAMADO

- 5 Ambulancias Colectivas
- 3 Ambulancias Individuales

**AMBULANCIAS DE ALTAS DE
HOSPITAL 2**

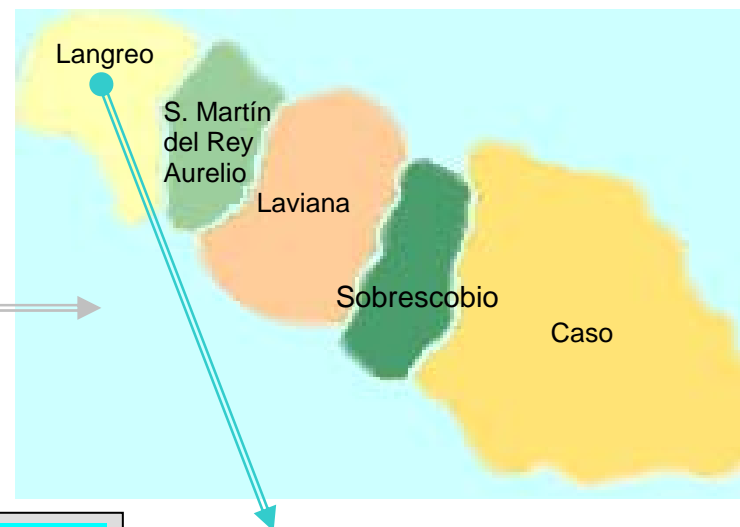
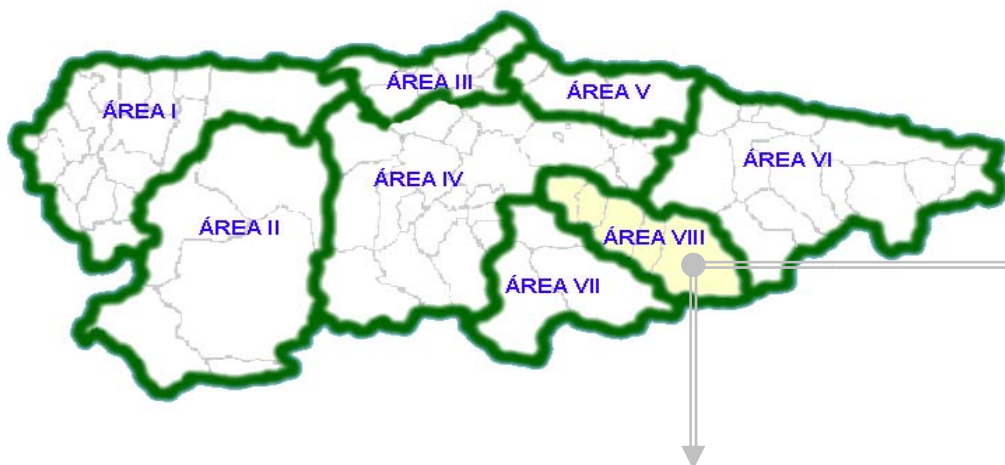


SERVICIO DE SALUD
DEL PRINCIPADO DE ASTURIAS

DIRECCIÓN DE ATENCIÓN Y EVALUACIÓN
SANITARIA

Unidad de Coordinación del Programa Marco de
Atención a Urgencias y Emergencias Sanitarias
Plaza del Carbayón 1 y 21 Bajo. -33001 - Oviedo
Tel: 985109262
Fax: 985108574

RECURSOS DE TRANSPORTE SANITARIO – ÁREA SANITARIA VIII



TRANSPORTE SANITARIO URGENTE

UME 8 --> LANGREO

S.V.B.--> POLA DE LAVIANA (BETA 80)

Amb. Convencional --> Langreo (8 a 20 H)

TRANSPORTE SANITARIO PROGRAMADO

- 3 Ambulancias Colectivas
- 3 Ambulancias Individuales
- 1 Ambulancia Mixta

**AMBULANCIAS DE ALTAS DE
HOSPITAL 2**



ACTIVIDAD DE LA UNIDAD

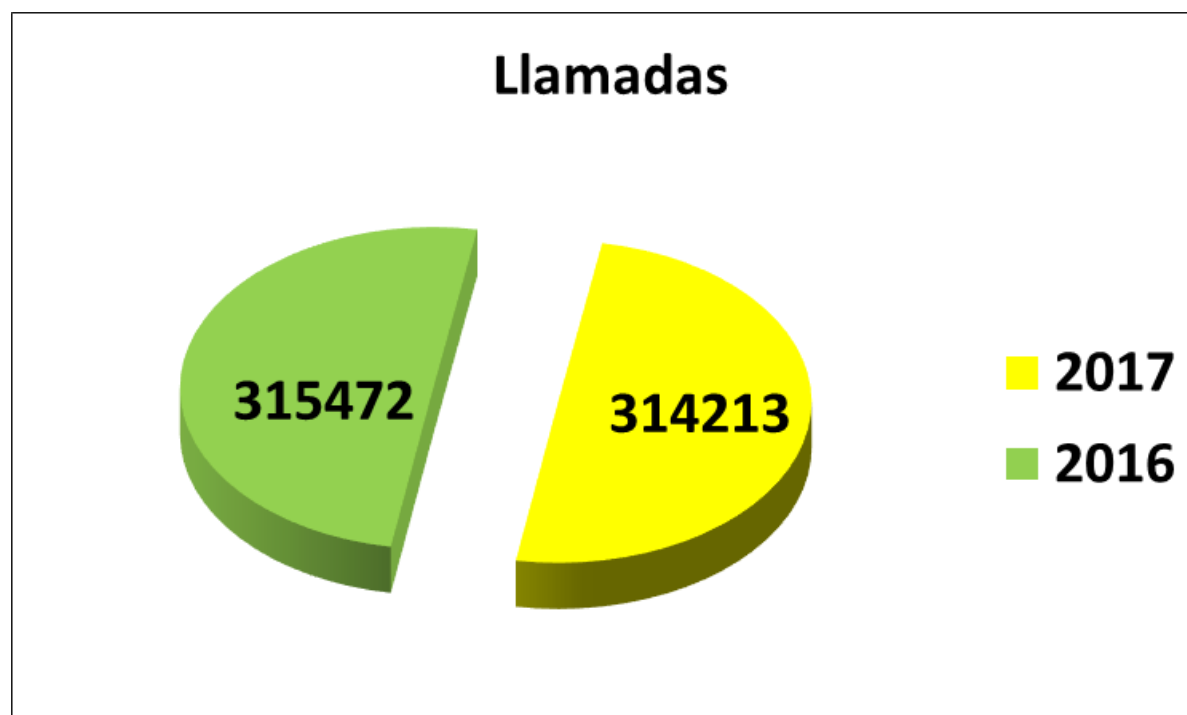
1.-CENTRO COORDINADOR URGENCIAS (CCU)

Corresponde al personal dependiente de la Unidad:

1. **Recepción** de la demanda de asistencia sanitaria urgente desde cualquier punto geográfico de la Comunidad Autónoma y transferida desde el teléfono de emergencias 112
2. **Regulación** mediante **clasificación** de la llamada y **asignación del recurso** sanitario adecuado para la resolución de la urgencia/emergencia.
3. **Coordinación de los recursos sanitarios**
 - Personal sanitario (SAMU, Atención Primaria, Atención Especializada)
 - Recursos del Transporte Sanitario (Ambulancias Soporte Vital Avanzado, Ambulancias Soporte Vital Básico, Ambulancias convencionales de Urgencias, Helicóptero Sanitario)
4. **Coordinación con otros niveles asistenciales y con otros intervinientes**
5. **Coordinación de traslados de pacientes críticos** entre los distintos hospitales de la Comunidad para ingreso o realización de pruebas complementarias
6. **Consejo médico**
7. **Coordinación de traslados extraprovinciales medicalizados**
8. **Coordinación con la Organización Nacional de Transplantes**, para el transporte de personal sanitario y/o órganos.
9. **Otras:** Registro y tramitación de incidencias, Realización de estadísticas de actividad.
10. **Aleatorización** de pacientes para distintos estudios.

Actividad global CCU:

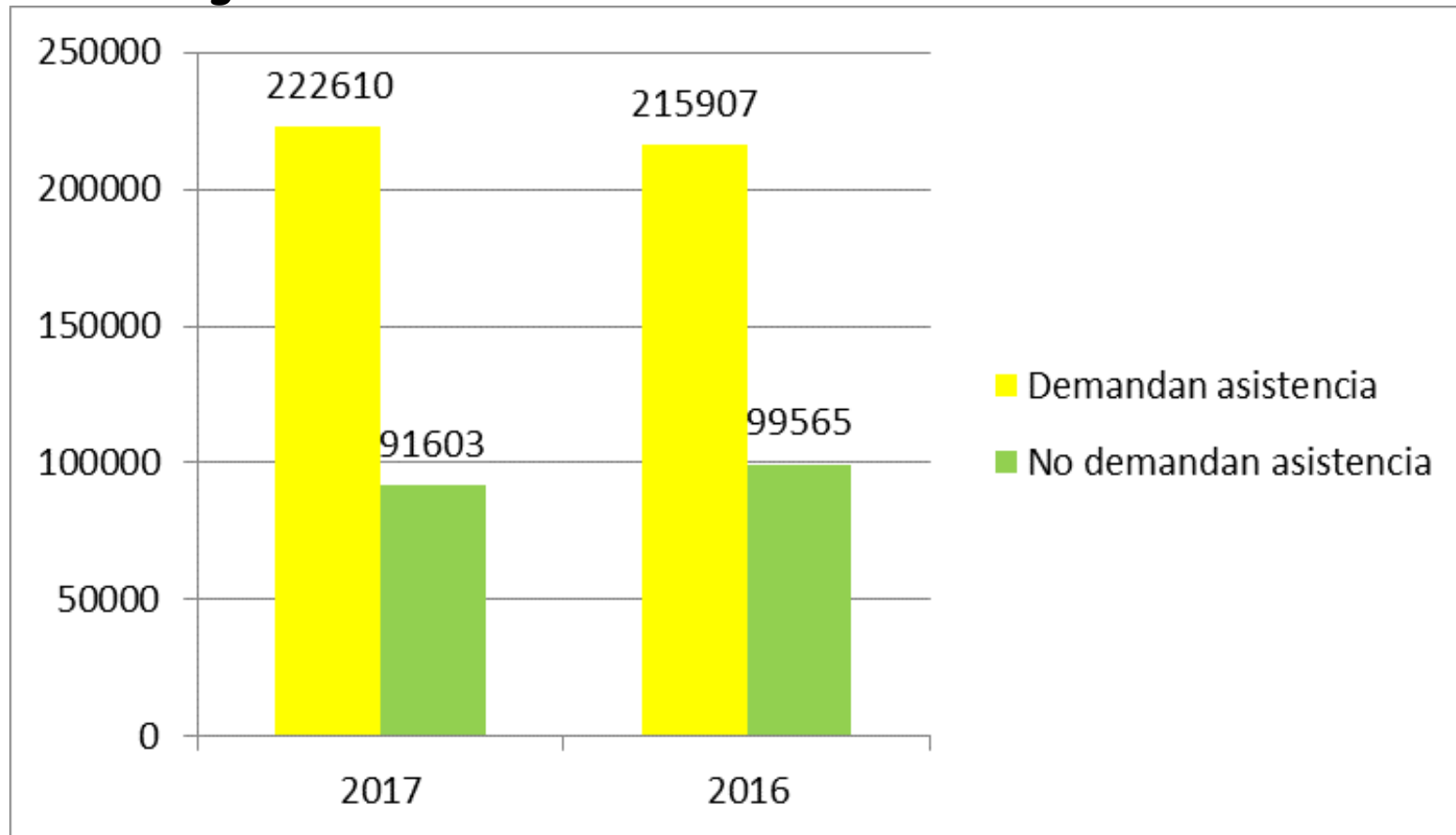
	2017	2016	Incremento
LLAMADAS RECIBIDAS	314213	315472	-0,40
Demandan asistencia	222610	215907	3,10
Consejo Médico	90737	87190	4,07
Movilización Recursos	131873	128717	2,45
No demandan asistencia	91603	99565	-8,00
Información sanitaria	56271	53360	5,46
Control tiempos ambulanc.	34842	45255	-23,01
Otras	490	950	-48,42
MOVILIZACIÓN RECURSOS	131873	128718	2,45
Atención Primaria	48289	46631	3,56
Primarios	8834	9385	-5,87
Secundarios	2436	2308	5,55
Extraprovinciales	38	42	-9,52
ASVB	58160	57976	0,32
Amb. Convencionales	11409	9024	26,43
Apoyos del TP	2493	3130	-20,35
Helicóptero	214	222	-3,60



Se han necesitado un total de **787.514** llamadas salientes/realizadas por el personal del SAMU para la resolución de todos los incidentes

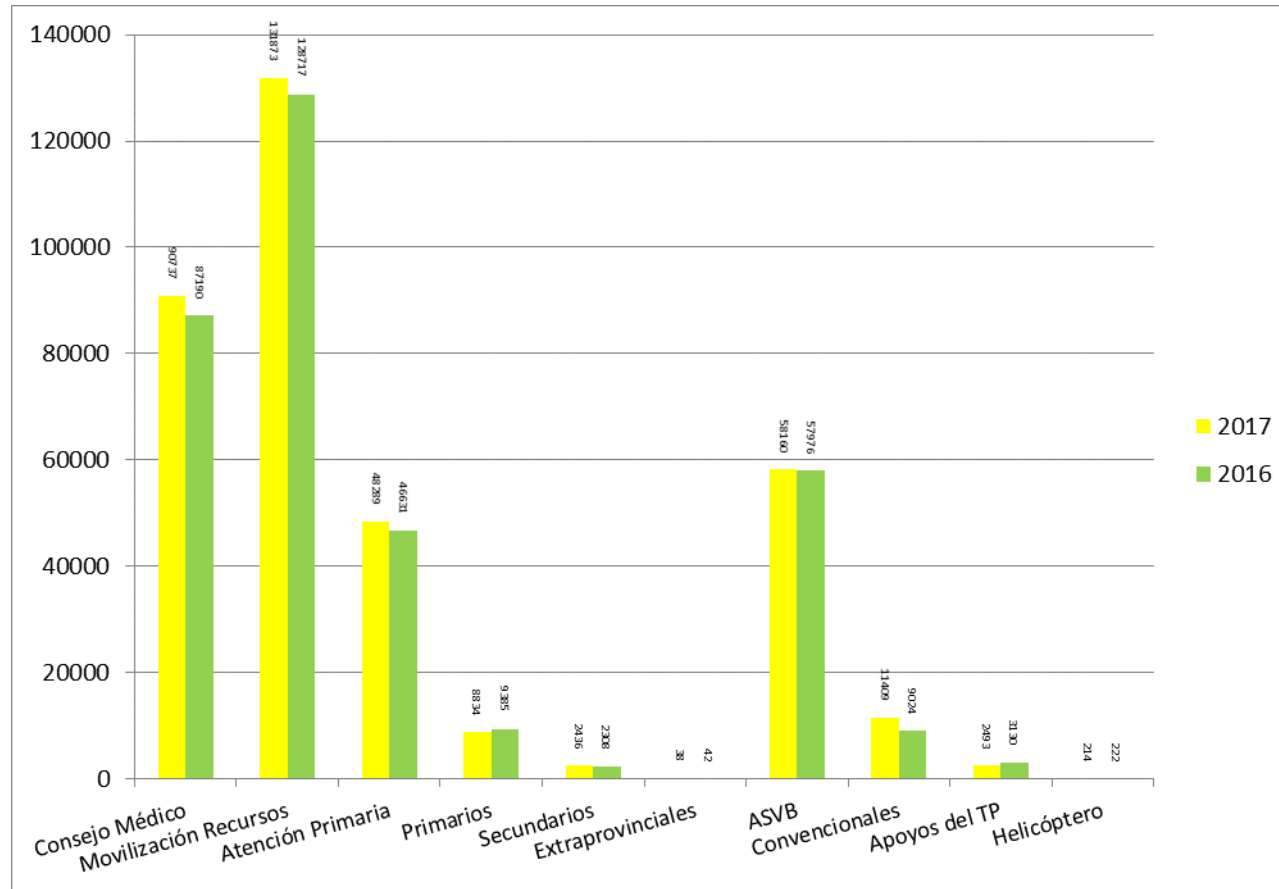


Actividad global CCU: Total demanda.



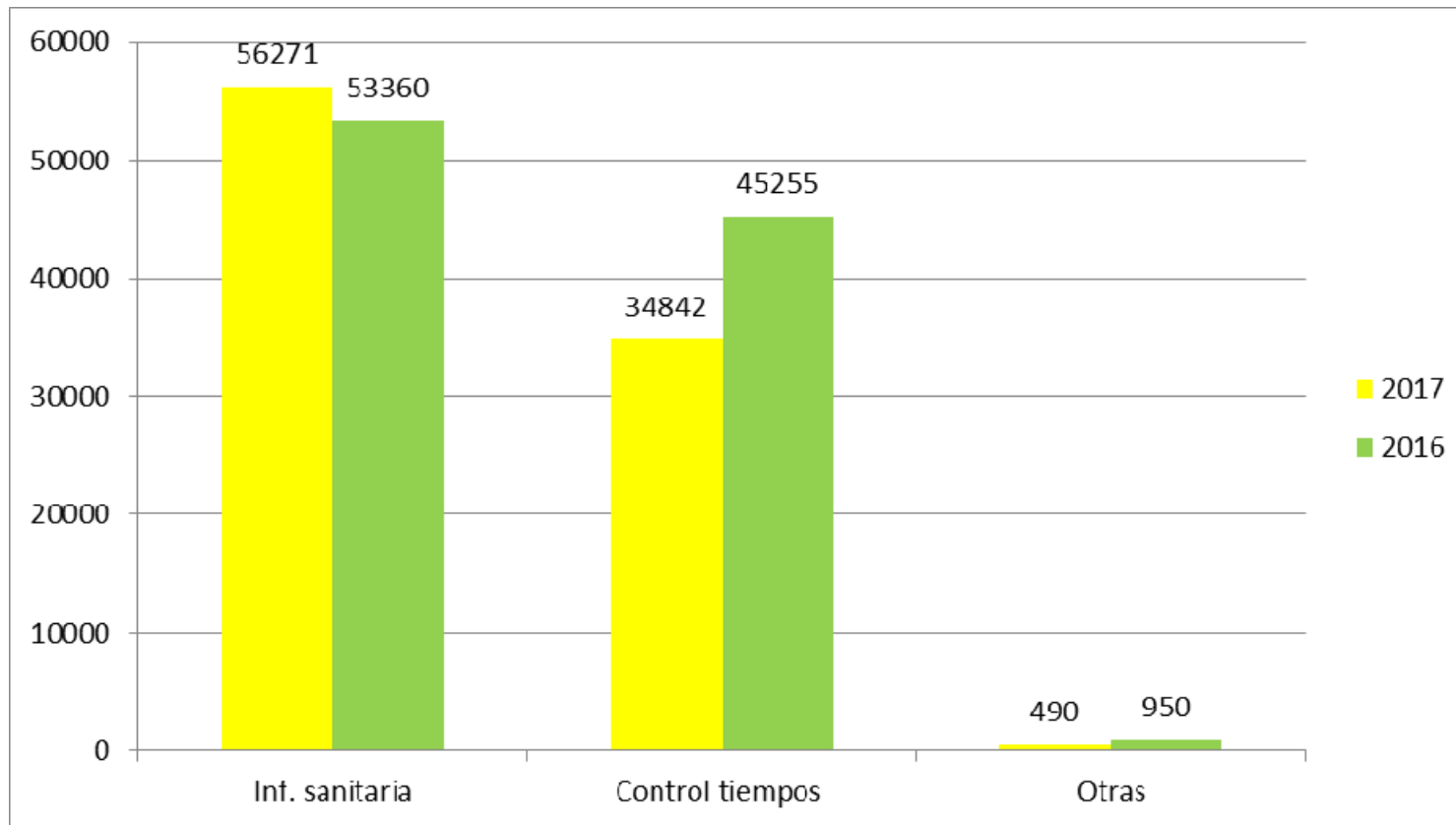


CCU: demanda asistencial.





CCU: demanda no asistencial:

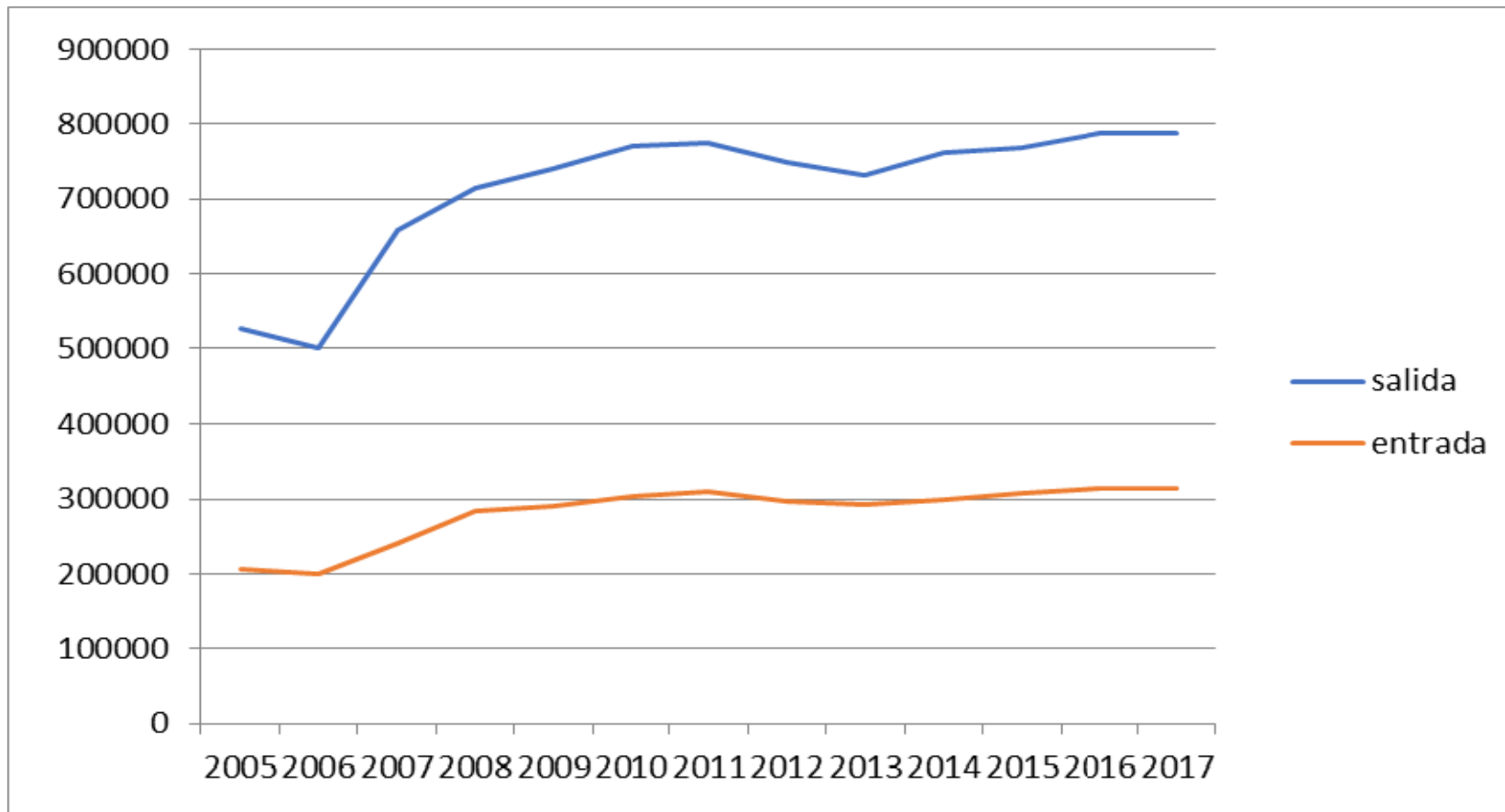


ACTIVIDAD CCU POR MESES.

	ENERO		FEBRERO		MARZO		ABRIL		MAYO		JUNIO		JULIO		AGOSTO		SEPTIEMBR		OCTUBRE		NOVIEMBR		DICIEMBR		
	2017	2016	2017	2016	2017	2016	2017	2016	2017	2016	2017	2016	2017	2016	2017	2016	2017	2016	2017	2016	2017	2016	2017	2016	
Llamadas Recibidas	26220	30128	27966	23052	24139	24838	26790	25087	24396	25311	25415	24406	24230	27808	26853	27144	28550	24408	23943	24376	25217	24046	24636	33609	
Demanda asistencial	16131	21405	19178	15898	15983	17025	18263	18110	16503	17789	17251	17116	16560	19318	18193	19135	19461	17469	16454	17487	17498	17217	17061	24641	
Consejo Médico	6802	8145	7668	5935	6159	6520	7197	7878	6467	7367	6984	6943	6832	8749	7898	8595	8593	7131	6766	6910	6955	6530	6501	10034	
Movilización Recursos	9329	13260	11510	9963	9824	10505	11066	10232	10036	10422	10267	10173	9728	10569	10295	10540	10868	10338	9688	10577	10543	10687	10560	14607	
No demanda asistencial	10089	8723	8788	7154	8156	7813	8527	6977	7893	7522	8164	7290	7670	8490	8660	8009	9089	6939	7489	6889	7719	6829	7575	8968	
Información sanitaria	4778	4931	4913	4031	3411	4369	4548	4076	4014	4507	3450	4417	4238	5555	5033	5457	5289	4250	4132	4315	4236	4291	4267	6072	
Control tiempos ambulanc.	5113	3763	3816	3076	4660	3415	3837	2850	3823	2959	4660	2825	3327	2876	3482	2503	3771	2641	3255	2546	3426	2513	3254	2875	
Otras	198	29	59	47	85	29	142	51	56	56	54	48	105	59	145	49	29	48	102	28	57	25	54	21	
Movilización de recursos	9329	13260	11510	9963	9824	10505	11066	10232	10036	10422	10267	10173	9728	10569	10295	10540	10868	10338	9688	10577	10543	10687	10560	14607	
Atención Primaria	2963	5205	4234	3516	3411	3540	3911	3730	3472	3615	3657	3572	3404	3739	3700	3834	3997	3736	3443	3704	3731	3905	3763	6193	
UME	Primarios	862	847	688	769	729	826	715	735	715	765	710	726	675	750	704	760	677	718	748	746	711	766	900	977
	Secundarios	209	201	195	189	230	231	170	204	212	186	192	167	191	191	229	193	185	179	200	179	204	194	219	194
	Extraprovinciales	3	1	4	2	2	6	2	4	3	5	4	3	2	7	6	3	3	4	2	2	3	4	4	1
ASVB	4532	5727	5159	4622	4502	5019	5075	4691	4669	4899	4745	4448	4544	4665	4510	4501	4641	4500	4287	4675	4901	4648	4836	5765	
Amb. Convencionales	613	933	742	701	668	695	731	705	672	725	659	1041	606	1061	906	1071	965	1038	775	1056	718	1053	738	1330	
Apoyos del TP	288	312	316	219	272	268	269	202	260	238	231	185	265	206	204	169	271	182	257	178	250	146	247	188	
Helicóptero	12	9	10	18	11	22	17	17	20	15	19	21	13	30	27	26	38	17	25	14	16	17	12	8	



TENDENCIA DE LLAMADAS





2.-UNIDADES MEDICALIZADAS DE EMERGENCIAS (UMEs)

Las Unidades Medicalizadas prestan asistencia en cada una de las áreas sanitarias en las que se ubican: III, IV, V, VI, VII y VIII.

Además:

- UME 10, ubicada en Gijón, se encarga de los traslados medicalizados entre los hospitales del área central en horario de 9:00 h a 21:00 h
- UME 9 realiza traslados medicalizados extraprovinciales.

Los equipos de estas Unidades, formados por un médico y un enfermero adscritos a la Unidad (salvo el personal sanitario de la UME VI que está adscrito al hospital Grande Covián) y dos Técnicos se encargan de:

- Prestar asistencia "in situ" con resolución o traslado del paciente desde el lugar en el que se produce la interrupción de la salud al centro útil para continuar el proceso asistencial (Transporte Primario)
- Transporte secundario medicalizado entre los hospitales de las distintas áreas sanitarias de la Comunidad.
- Transporte secundario medicalizado extracomunitario de pacientes que son derivados a Centros de Referencia fuera de la Comunidad o retorno de pacientes a su Centro de referencia.



ACTIVIDAD GLOBAL UMES, ASVB y URGENCIAS.

1- UMES:

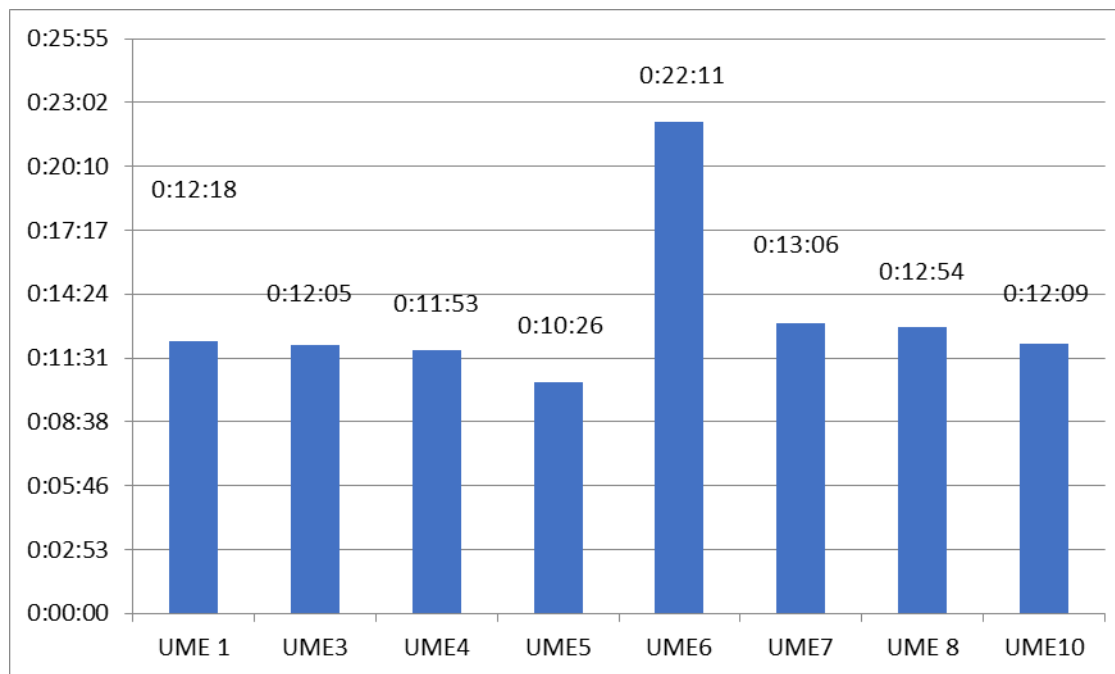
AREA	UME	2016	2017	Incremento
1	UME 1	1	1	0
	UME 1 SECUNDARIO	210	130	-80
3	UME 3	1479	1496	17
	UME 3 SECUNDARIO	76	73	-3
4	UME 4	2292	2219	-73
	UME 4 SECUNDARIO	6	2	-4
	UME 9 SECUNDARIO	69	79	10
5	UME 5	2781	2669	-112
	UME 10	427	353	-74
	UME 10 SECUNDARIO	1040	1262	222
	UME 5 SECUNDARIO	9	13	4
6	UME 6	447	400	-47
	UME 6 SECUNDARIO	271	279	8
7	UME 7	797	782	-15
	UME 7 SECUNDARIO	236	235	-1
8	UME 8	997	898	-99
	UME 8 SECUNDARIO	257	293	36

Actividad por meses UMES.

*SD-Transporte Secundario

		ENERO		FEBRERO		MARZO		ABRIL		MAYO		JUNIO		JULIO		AGOSTO		SEPTIEMBRE		OCTUBRE		NOVIEMBRE		DICIEMBRE		
		2016	2017	2016	2017	2016	2017	2016	2017	2016	2017	2016	2017	2016	2017	2016	2017	2016	2017	2016	2017	2016	2017	2016	2017	
1	UME 1	0	0	0	0	0	0	0	0	0	0	0	0	0	0	0	1	1	0	0	0	0	0	0	0	0
	UME 1 SD	16	10	14	9	24	12	18	16	19	15	14	6	15	10	16	12	17	8	15	10	26	10	16	12	12
3	UME 3	127	151	123	122	125	119	121	129	120	126	121	111	108	111	117	132	114	123	121	113	112	97	170	162	162
	UME 3 SD	6	8	5	2	6	7	8	8	7	4	4	7	10	5	7	5	7	4	0	8	9	10	7	5	5
4	UME 4	213	205	195	182	203	197	181	188	185	158	179	186	185	151	173	166	165	190	180	193	194	184	239	219	219
	UME 4 SD	0	0	1	0	0	0	1	0	0	0	0	1	2	0	1	0	0	0	1	0	0	0	0	0	1
	UME 9 SD	1	8	5	8	9	6	7	7	5	5	6	6	10	6	5	11	7	3	3	4	5	4	6	11	11
5	UME 5	244	261	237	211	238	203	216	207	249	218	208	210	242	224	223	201	197	190	213	243	215	229	299	272	272
	UME 10	50	28	28	28	39	31	33	32	34	31	29	23	30	34	34	22	28	25	29	32	44	31	49	36	36
	UME 10 SD	92	105	81	101	102	117	89	94	85	112	83	96	82	93	89	120	79	101	81	112	80	107	97	104	104
	UME 5 SD	0	1	0	1	4	1	0	2	1	1	2	0	1	1	0	0	0	2	0	2	1	1	0	1	1
6	UME 6	33	36	25	17	40	29	36	27	32	37	26	37	55	48	55	55	47	28	37	27	29	29	32	30	30
	UME 6 SD	30	25	24	26	19	28	20	22	17	26	21	24	29	26	29	15	21	23	23	21	17	19	21	24	24
7	UME 7	72	85	66	68	73	75	68	58	56	60	62	61	46	50	60	54	62	59	66	58	80	67	86	87	87
	UME 7 SD	17	16	27	19	25	30	22	14	19	20	10	24	19	16	17	20	19	13	16	18	23	19	22	26	26
8	UME 8	91	96	84	60	95	75	70	58	80	85	86	82	73	57	80	74	83	61	83	82	85	74	87	94	94
	UME 8 SD	27	29	25	22	26	20	24	20	20	26	17	21	15	28	16	28	17	21	25	19	24	30	21	29	29

Tiempos medios de asistencia UMEs en servicios primarios



Actividad Global ASVB/Betas y ambulancias urgentes :

AREA	ASVB/BETA	2016	2017	Incremento	AREA	AMB. Urgente	2016	2017	Incremento
1	ASVB 10 NAVIA	949	985	36	1	Grandas de Salime URG	122	97	-25
	ASVB 11 LUARCA	931	927	-4		PU Castropol	77	93	16
	ASVB 12 VEGADEO	758	720	-38		Illano	13	12	-1
	ASVB 10 SD NAVIA	4	1	-3					
	ASVB 14	66	78	12					
2	ASVB 20 NARCEA	755	782	27	2	Ibias URG	88	87	-1
	ASVB 21 TINEO	541	618	77					
	ASVB 20 SD NARCEA	68	89	21					
3	ASVB 30 AVILES	5208	5537	329	3	Aviles URG 31	282	873	591
	ASVB 31 LUANCO	2120	2191	71					
	ASVB 32 SOTO	2500	2581	81					
4	ASVB 40 OVIEDO	5590	5579	-11	4	SOMIEDO URG	218	266	48
	ASVB 41 OVIEDO	5673	6016	343		Oviedo URG		775	775
	ASVB 42 SIERO	2623	2712	89		Nava URG	1034	1143	109
	ASVB 43 LLANERA	3096	3129	33					
	ASVB 44 GRADO	1264	1391	127					
5	ASVB 50 GIJON	5993	6328	335	5	Gijon URG 51	289	908	619
	ASVB 51 GIJON	5844	5962	118		Villaviciosa URG	948	1129	181
	ASVB 52 GIJON	2536	2611	75					
	ASVB 54 (UME 10) GIJON	1687	1884	197					
6	ASVB 60 LLANES	1083	1097	14	6	CANGAS DE ONIS URG	843	1009	166
	ASVB 61 Infiesto	715	667	-48		Cabrales	15	20	5
	ASVB 62 Ribadesella	1083	854	-229		Panes URG	258	310	52
7	ASVB 70 LENA	2249	2266	17	7	MIERES URG	1614	1711	97
						Cabañaquinta URG	643	667	24
						MOREDA URG	565	507	-58
8	ASVB 80 LAVIANA	2955	3235	280	8	Sama URG	1839	1915	76

Actividad por meses Ambulancias de Soporte Vital Básico (ASVB/Betas):

		ENERO		FEBRERO		MARZO		ABRIL		MAYO		JUNIO		JULIO		AGOSTO		SEPTIEMBRE		OCTUBRE		NOVIEMBRE		DICIEMBRE	
		2016	2017	2016	2017	2016	2017	2016	2017	2016	2017	2016	2017	2016	2017	2016	2017	2016	2017	2016	2017	2016	2017	2016	2017
1	ASVB 10 NAVIA	78	89	79	71	83	80	77	73	75	74	49	80	68	79	103	82	63	89	78	84	84	81	112	103
	ASVB 11 LUARCA	90	80	75	67	91	65	72	78	65	84	62	61	86	65	95	93	65	82	70	77	62	70	98	105
	ASVB 12 VEGADEO	67	76	70	52	71	62	72	62	75	64	45	56	51	52	59	60	69	58	61	52	51	63	67	63
	ASVB 10 SD NAVIA	0	0	1	0	1	0	0	0	0	0	1	0	0	0	1	0	0	0	0	0	0	1	0	0
	ASVB 14	5	11	7	5	4	4	10	8	2	3	1	3	6	8	5	8	0	5	9	5	11	8	6	10
2	ASVB 20 NARCEA	67	76	47	52	71	67	72	55	54	55	57	68	52	77	66	61	60	76	59	57	70	61	80	77
	ASVB 21 TINEO	52	57	54	63	58	55	39	51	46	33	42	46	32	54	59	43	39	63	49	48	30	44	41	61
	ASVB 20 SD NARCEA	6	8	2	8	3	10	9	5	8	4	9	7	4	7	7	12	8	9	9	8	1	4	2	7
3	ASVB 30 AVILES	435	580	411	449	462	506	425	457	459	466	412	411	384	432	379	396	393	441	455	424	431	431	562	544
	ASVB 31 LUANCO	198	220	155	170	172	168	177	157	176	206	150	157	181	200	181	174	134	160	180	161	171	186	245	232
	ASVB 32 SOTO	228	287	179	204	201	238	179	200	190	243	198	196	184	205	198	209	183	196	226	182	214	160	320	261
4	ASVB 40 OVIEDO	459	547	400	460	483	497	465	469	445	473	455	399	446	391	460	406	449	426	470	497	478	473	580	541
	ASVB 41 OVIEDO	491	586	465	494	493	543	441	499	452	534	461	451	424	447	428	436	417	461	483	517	507	474	611	574
	ASVB 42 SIERO	225	271	193	197	222	209	226	209	205	216	213	232	240	218	212	207	181	220	215	229	208	233	283	271
	ASVB 43 LLANERA	270	320	230	282	293	296	241	257	251	277	251	244	234	210	221	217	233	209	246	247	258	263	368	307
	ASVB 44 GRADO	123	129	105	125	123	113	100	112	98	109	106	107	98	111	113	113	82	85	97	123	102	126	117	138
5	ASVB 50 GIJON	542	584	465	496	536	515	479	510	526	523	500	488	468	518	454	499	449	491	495	517	502	544	577	643
	ASVB 51 GIJON	546	585	442	482	505	532	473	492	505	524	448	452	439	479	451	454	442	451	503	452	499	484	591	575
	ASVB 52 GIJON	225	254	216	215	222	225	203	205	224	227	206	192	172	204	186	212	192	207	211	218	225	222	254	230
	ASVB 54 GIJON	137	199	124	136	133	176	139	161	144	143	146	154	146	150	123	137	129	141	136	147	134	136	196	204
6	ASVB 60 LLANES	91	92	73	55	81	95	76	99	73	69	76	87	111	129	161	145	86	90	87	79	76	71	92	86
	ASVB 61 Infiesto	74	74	55	55	77	47	51	47	50	57	55	45	70	51	51	47	51	49	69	58	42	58	70	79
	ASVB 62 Ribadesella	76	67	53	52	63	67	62	55	65	63	49	73	72	120	105	96	50	57	61	68	75	58	85	78
7	ASVB 70	200	218	175	166	189	218	179	189	163	190	181	177	163	157	174	172	166	160	202	194	199	165	258	256
8	ASVB 80 LAVIANA	279	325	252	274	259	241	235	246	241	266	231	269	219	294	211	234	224	283	269	239	241	237	294	327

Actividad por meses Ambulancias Urgentes:

		ENERO		FEBRERO		MARZO		ABRIL		MAYO		JUNIO		JULIO		AGOSTO		SEPTIEMBRE		OCTUBRE		NOVIEMBRE		DICIEMBRE	
		2016	2017	2016	2017	2016	2017	2016	2017	2016	2017	2016	2017	2016	2017	2016	2017	2016	2017	2016	2017	2016	2017	2016	2017
1	Grandas de Salime URG	7	7	2	8	16	9	16	10	8	4	17	7	8	13	10	13	8	8	10	9	13	6	7	3
	Illano	2	1	2	0	0	2	2	2	0	0	0	0	1	2	2	0	0	1	1	1	2	1	1	2
2	Ibías URG	10	10	5	2	8	4	14	10	9	8	6	5	7	12	6	7	6	8	4	12	7	7	6	2
3	Aviles URG 31	0	0	0	0	0	0	0	0	0	0	0	132	99	128	129	147	54	102	0	113	0	122	0	129
4	SOMIEDO URG	14	23	21	20	19	23	11	23	15	19	17	18	25	25	24	25	16	26	21	27	22	13	13	24
	Oviedo URG		0		0		0		0		0		111		91		96		92		110		133		142
	Nava URG	96	114	86	98	91	94	107	84	84	90	82	90	72	83	81	73	72	92	81	106	80	98	102	121
5	Gijon URG 51	0	0	0	0	0	0	0	0	0	0	0	125	109	131	125	145	55	108	0	124	0	118	0	157
	Villaviciosa URG	86	112	80	84	72	79	62	89	83	89	65	64	99	100	82	98	76	100	78	99	81	85	84	130
6	CANGAS DE ONIS URG	53	112	55	76	68	73	69	78	64	80	60	72	69	92	91	87	75	79	74	73	80	78	85	109
	Panes URG	13	30	18	21	26	21	14	25	20	24	17	26	25	36	20	35	31	21	25	23	25	23	24	25
7	MIERES URG	154	182	142	131	131	147	113	154	132	152	105	135	131	107	130	114	117	136	152	140	133	136	174	177
	Cabañaquinta URG	59	80	43	51	45	57	58	54	46	50	52	51	59	52	47	50	51	62	41	36	69	48	73	76
	MOREDA URG	49	67	40	43	55	40	41	39	48	48	39	51	33	36	54	45	36	31	54	35	45	32	71	40
8	Sama URG	174	195	156	167	177	146	151	137	139	161	134	154	143	153	133	136	144	172	154	148	163	153	171	193



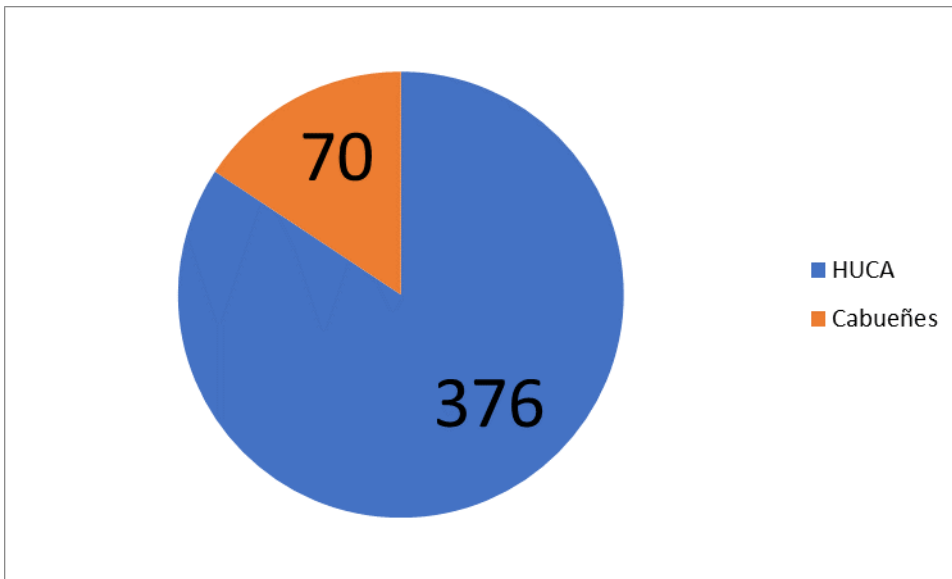
Refuerzos de Verano

		JULIO		AGOSTO	
		2016	2017	2016	2017
1	PU Castropol	31	46	46	47
6	Cabrales URG		0	15	20

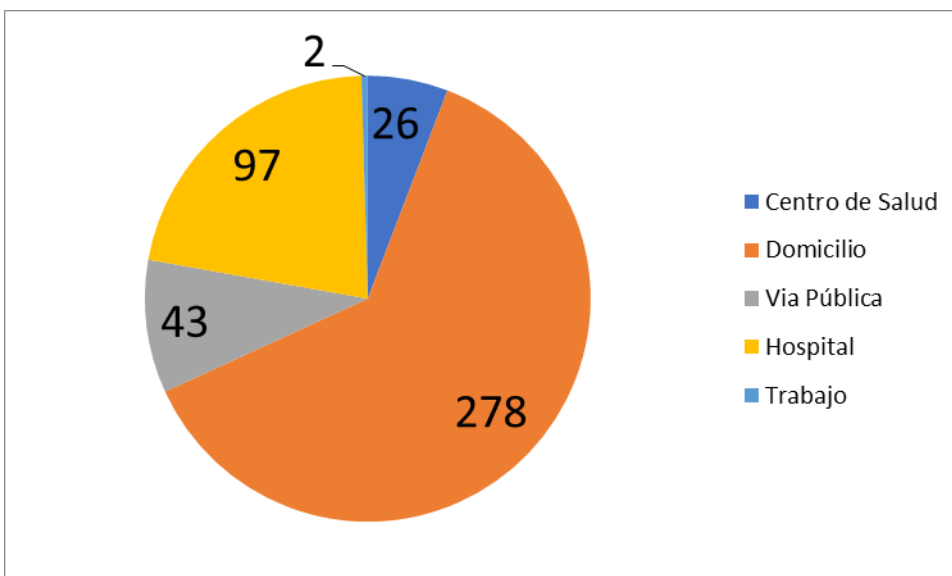


Código Ictus 2017

Total de activaciones: 446

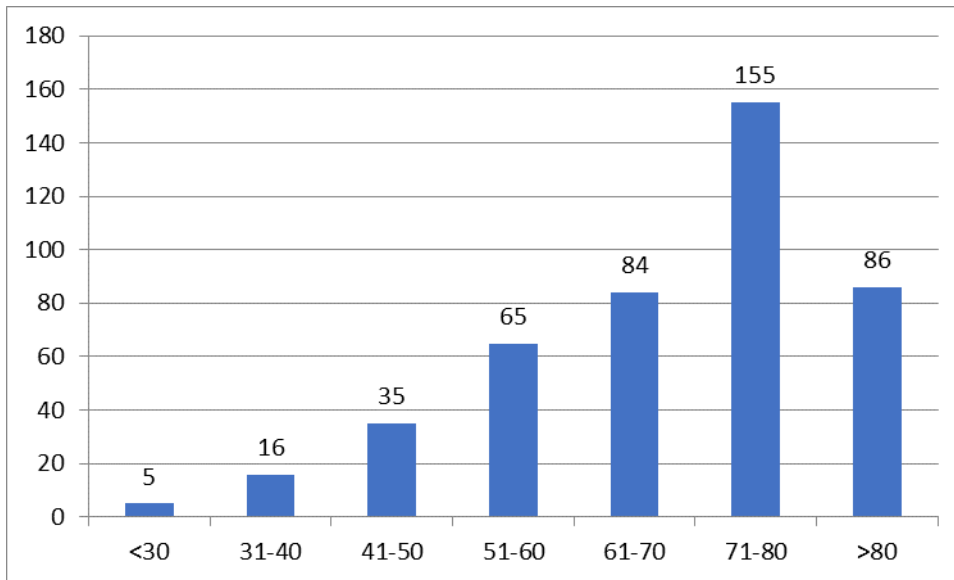


Por Procedencia:

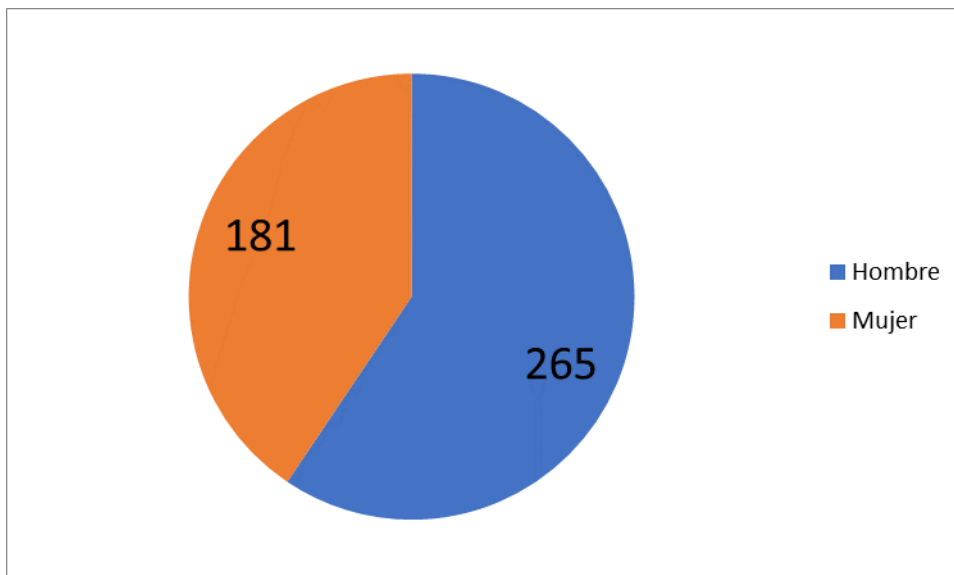




Por edades:



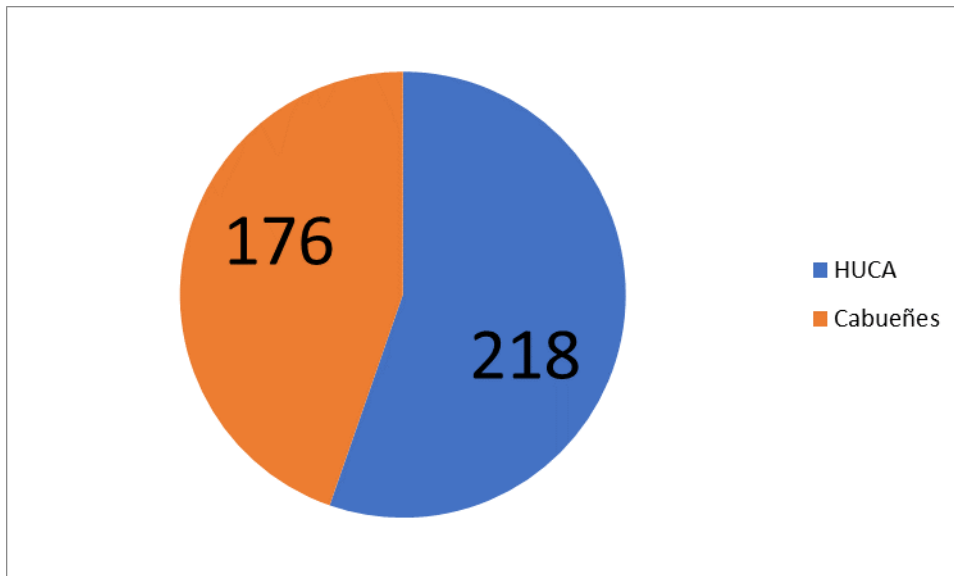
Por sexo:



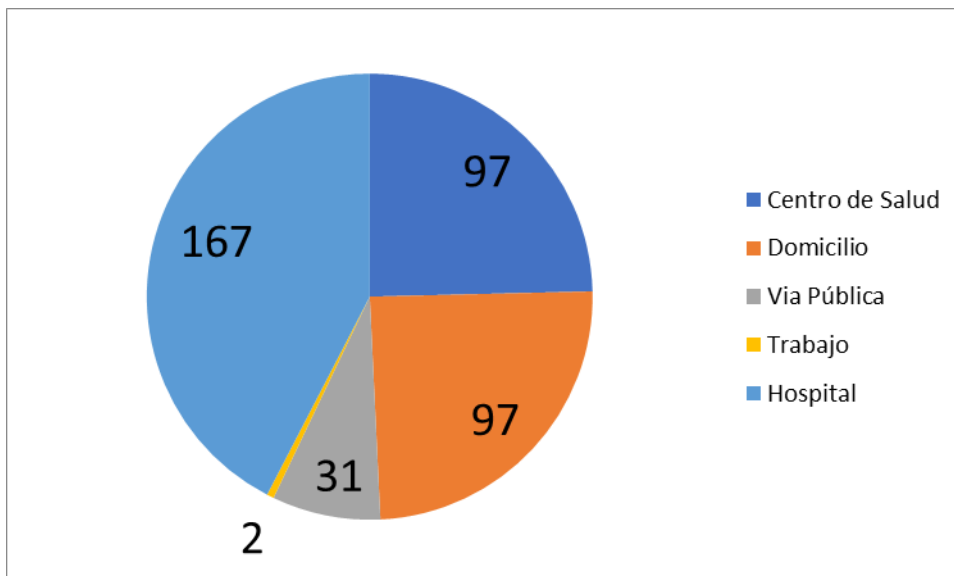


Código Corazón 2017

Total de activaciones: 394

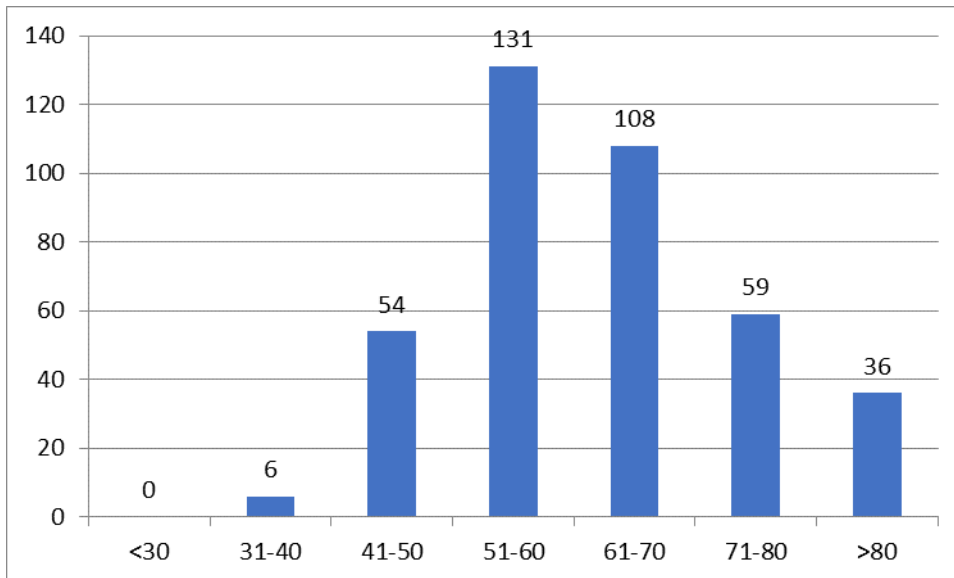


Por Procedencia

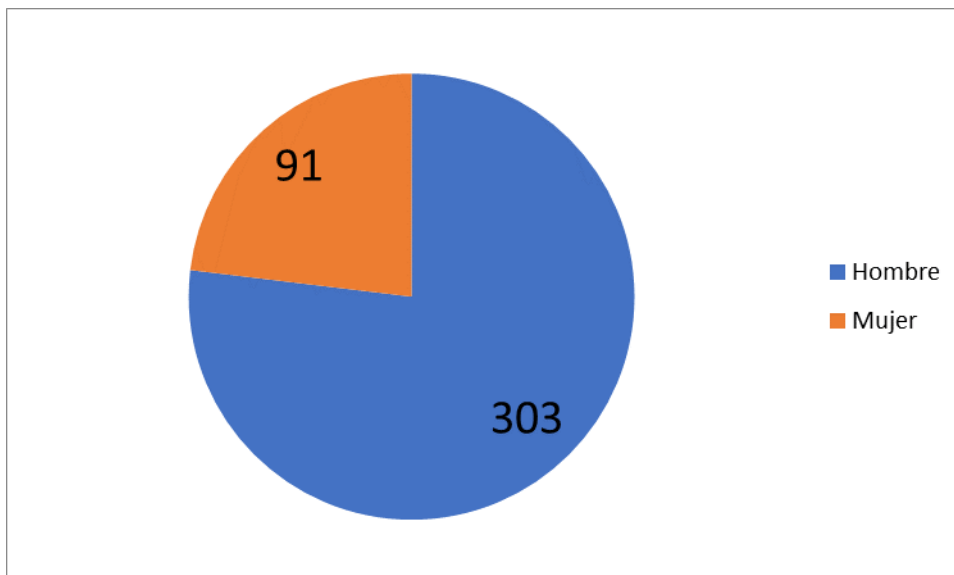




Por edades:



Por sexo





3.-TRANSPORTE SANITARIO PROGRAMADO

La Unidad coordina el Transporte Sanitario Programado. El personal de esta Unidad se encarga de:

- Recepción de las solicitudes de transporte desde Atención Primaria y Especializada
- Autorización/denegación de las mismas
- Coordinación con los distintos niveles asistenciales a fin de gestionar los recursos destinados a esta prestación en base al documento "Tramitación de la prestación del servicio de transporte sanitario programado" elaborado por la Unidad y difundido a todas las Gerencias de Atención Primaria y Especializada

	TOTALES		
	2017	2016	INC
Nº pacientes	7693	7588	105
Nº viajes	275922	264815	11107
Nº viajes anulados	41606	32911	8695
Nº viajes colectivos	259795	251485	8310
Nº viajes individuales	16173	13370	2803
NP-NU	1550	1974	-424
ONCOLOGIA MEDICA / Colectivo / Viajes	2938	2082	856
ONCOLOGIA MEDICA / Individual / Viajes	421	276	145
ONCOLOGIA RADIOTERAPICA / Colectivo / Viajes	16707	15981	726
ONCOLOGIA RADIOTERAPICA / Individual / Viajes	746	442	304
REHABILITACION / Colectivo / Viajes	108992	109971	-979
REHABILITACION / Individual / Viajes	2369	2471	-102
DIALISIS / Colectivo / Viajes	110692	104089	6603
DIALISIS / Individual / Viajes	4485	2293	2192
Otros / Colectivo / Viajes	20466	19362	1104
Otros / Individual / Viajes	8152	7888	264



Transporte Sanitario Programado por Meses:

	ENERO		FEBRERO		MARZO		ABRIL		MAYO		JUNIO		JULIO		AGOSTO		SEPTIEMBRE		OCTUBRE		NOVIEMBRE		DICIEMBRE	
	2017	2016	2017	2016	2017	2016	2017	2016	2017	2016	2017	2016	2017	2016	2017	2016	2017	2016	2017	2016	2017	2016	2017	2016
Nº pacientes	1721	1573	1732	1723	1960	1756	1704	1737	1940	1700	1783	1733	1718	1565	1640	1545	1659	1661	1813	1676	1823	1765	1681	1625
Nº viajes	22245	21593	21060	21355	24805	23619	22169	22315	26037	22427	23826	22796	21966	21730	23255	21801	22022	21469	23367	21804	23161	21972	22009	22256
Nº viajes anulados	3254	2762	2781	2851	3116	3156	3114	3225	3912	2882	3234	2603	3242	2500	3798	2678	3653	3063	3962	3099	3860	3120	3680	3084
Nº viajes colectivos	20885	20387	19850	20133	23332	22321	20900	21094	24444	21218	22321	21680	20602	20929	22016	20989	20839	20494	22047	20760	21844	20707	20715	21089
Nº viajes individuales	1380	1206	1210	1225	1474	1298	1269	1221	1595	1214	1506	1116	1370	807	1251	819	1183	984	1322	1054	1319	1265	1294	1167
NP-NU	206	187	153	182	196	169	127	160	150	140	114	168	116	119	89	168	110	166	102	159	85	173	102	183
ONCOLOGIA MEDICA Colectivo	202	200	199	210	270	194	202	166	277	155	248	128	264	172	272	174	194	163	240	152	322	206	248	162
ONCOLOGIA MEDICA Individual	36	16	24	30	30	34	28	34	31	31	37	8	43	22	28	28	33	18	56	23	33	18	42	14
ONCOLOGIA RADIOTERAPICA / Colectivo / Viajes	1420	1321	1172	1021	1129	1270	1238	1238	1699	1130	1382	1426	1030	1249	1236	1127	1596	1349	1566	1786	1555	1528	1684	1560
ONCOLOGIA RADIOTERAPICA / Individual / Viajes	79	60	79	34	85	78	62	48	83	23	123	14	47	22	40	48	42	13	36	16	34	22	36	64
REHABILITACION / Colectivo / Viajes	8998	9102	8537	9109	10396	10417	9019	9601	10863	9771	9761	9858	8508	9146	9344	9041	8068	8682	8987	8243	8646	8365	7865	8659
REHABILITACION / Individual / Viajes	252	267	151	204	130	287	166	239	329	265	307	190	286	85	181	68	152	123	121	205	154	314	140	230
DIALISIS / Colectivo / Viajes	8708	8228	8173	7977	9385	8629	8807	8363	9592	8472	9263	8604	9251	8967	9718	9277	9432	8823	9383	8932	9484	8862	9496	9225
DIALISIS / Individual / Viajes	298	255	281	219	385	160	360	147	393	178	346	199	373	152	371	133	390	181	413	198	440	227	435	244
Otros / Colectivo / Viajes	1557	1536	1769	1816	2152	1811	1634	1726	2013	1690	1667	1664	1549	1395	1446	1370	1549	1477	1871	1647	1837	1746	1422	1483
Otros / Individual / Viajes	715	608	675	738	844	739	653	753	759	717	693	705	621	526	631	542	566	649	696	612	658	684	641	615



Transporte Extraprovincial programado:

	Enero	Febrero	Marzo	Abril	Mayo	Junio	Julio	Agosto	Septiembre	Octubre	Noviembre	Diciembre	TOTAL
Programados	41	38	43	31	0	40	46	52	32	48	48	36	455
Asistencia Sanitaria	40	32	40	26		29	38	36	24	37	47	33	382
Retornos	1	6	3	5		11	8	16	8	11	1	3	73
Convencional + Enfermera	1	3	0	2		4	4	7	2	4	1	0	28
Solo Convencional	0	1	2	3		6	3	7	5	6	0	2	35
UVI	0	2	1	0		1	1	2	1	1	0	1	10
UVI URGENTE	0	2	0	0	1	2	1	2	2	0	1	2	13



4. - ÁREA ADMINISTRATIVA.

Los Auxiliares Administrativos adscritos a los servicios centrales de la Unidad realizan actividades diversas, bajo la supervisión de sus superiores:

- Relacionadas con la gestión de personal
 - Actualización y mantenimiento de carteleras
 - Contrataciones y nombramientos
 - Incidencias de nóminas
 - Abonos por cursos de formación
- Relacionadas con la gestión de compras y suministros
 - Tramitación de pedidos
 - Recepción de suministros
 - Tramitación de facturas
 - Seguimiento presupuestario
- Relacionadas con la actividad general de la Unidad: Atención de teléfono, registro de documentación y tramitación de incidencias.



5.-OTRAS ACTIVIDADES ASISTENCIALES

La Unidad participa en el desarrollo de **Simulacros**, pieza clave para entrenamiento de los profesionales y para coordinación con otros intervinientes en la resolución de emergencias. En ocasiones sirven de base para desarrollar planes de Emergencia en colaboración con la Entidad Pública 112 Asturias :

- **Simulacro sobre plano con AENA en el aeropuerto de Asturias.** Se simularon las actuaciones asociadas a un accidente de aeronave en zona A de un Airbus A320 de la compañía EasyJet debido a un aterrizaje largo finalizando en una salida de pista 11 por la cabecera 29 impactando contra los postes de la superficie virtual. Avilés 17 de Julio de 2017
- **Simulacro de catástrofe**, organizado por SAMUR-Protección Civil del Ayuntamiento de Madrid, el 7 de Octubre de 2017.
- **Simulacro en la factoría DUPONT Asturias S.L.**, de fuga de fosgeno en las instalaciones de DUPONT en la planta de ICL. Aviles a 11 de Octubre de 2017
- **Simulacro de accidente químico en las instalaciones de la central Térmica de Aboño.**(SIMULACRO DE ACTIVACIÓN DEL PLAQUIMPA DE LA CENTRAL TÉRMICA DE ABOÑO). SAMU Asturias participa en un simulacro de accidente químico en las instalaciones de la Central Térmica de Aboño consistente en un escape de un gas tóxico con un número indeterminado de personas afectadas, tanto en el interior como en el exterior de la factoría. Esta afectación de personas hará necesaria la activación de un plan de emergencias específico para esta instalación.

El objetivo de este ejercicio es el entrenamiento del personal en la asistencia a este tipo de incidentes y el aprendizaje en la coordinación de los diferentes grupos intervinientes (fuerzas de orden público, bomberos,...). Gijón a 23 de Noviembre de 2017.



- **Simulacro accidente RENFE**, en colaboración con bomberos de Oviedo, protección civil, SEPA etc. Accidente con incendio en la estación de RENFE - Uria y evacuación de tren en estación de llamaquique con numerosos accidentados de distinta gravedad. Oviedo a 29 de Noviembre de 2017.
- **Simulacro de emergencia médica TWR LEAS** (aeropuerto de Asturias). Simulacro de atención a paciente grave en el aeropuerto de Asturias. Comunicaciones y activaciones de recursos. Avilés a 5 de Diciembre de 2017.

La Unidad organiza o colabora con la organización de distintos dispositivos sanitarios (**Dispositivos de riesgo previsible**) puestos en marcha con motivo de la celebración de determinados eventos (deportivos, festivos,...) que conllevan la afluencia de numeroso público y , por tanto, constituyen potenciales situaciones de riesgo.

DISPOSITIVOS ASISTENCIALES ESPECIALES:

- Celebración de la "Descarga" en las Fiestas del Carmen en Cangas del Narcea, el 16 de julio de 2017.
- 3ª Edición carrera popular del HUCA. Oviedo 24 de Septiembre de 2017
- Visita de S.M. la Reina Doña Leticia, que presidirá el acto inaugural de los Cursos de Verano 2017 de la Escuela Internacional de Música de la Fundación Princesa de Asturias en el Auditorio del Conservatorio Superior de Música "Eduardo Martínez Torner" del Principado de Asturias. Oviedo a 22 de Julio de 2017
- Visita de S.M. la Reina Doña Leticia a Langreo para visitar el IES Jerónimo González, de Sama (Langreo), uno de los centros participantes en el programa cultural "Toma la palabra", que impulsa la Fundación Princesa de Asturias. Langreo a 20 de Junio de 2017.



- Celebración del LXXXI Descenso Internacional del Sella, con instalación del P.A.M.A. en Ribadesella, los días 4, 5 y 6 de agosto de 2017.
- Celebración del Día de Asturias, en la localidad de Lugo de Llanera el día 8 de septiembre de 2017.
- Visita de SS.AA.RR. los Príncipes de Asturias para la entrega de los "Premios Princesa de Asturias 2017" los días 19, 20 y 21 de octubre de 2017.

6.-FORMULACIÓN DE PROGRAMAS

La Unidad se encarga de la formulación de programas que permitan el manejo uniforme en toda la Comunidad y garanticen la continuidad asistencial de determinados procesos.

Difusión del "**Proyecto Iamastur en el Principado de Asturias**", difundido a todas las Gerencias de Atención Primaria y Especializada. El documento fue revisado y actualizado en Octubre de 2011 en base a las nuevas recomendaciones y en colaboración con los Servicios de Cardiología del H.U.C.A y del Hospital de Cabueñes. A lo largo del 2017 ha sido nuevamente valorado de cara a posibles cambios de acuerdo a las nuevas recomendaciones respecto de los nuevos antiagregantes.

Difusión del "**Proyecto Código Ictus en el Principado de Asturias**", difundido a todas las Gerencias de Atención Primaria y Especializada. El documento fue revisado en base a las nuevas recomendaciones y en colaboración con el Servicio de Neurología del H.U.C.A .



7.-GRUPOS DE TRABAJO

Durante el año 2017 han continuado su andadura los siguientes grupos de trabajo formados por personal Médico y de Enfermería de esta Unidad:

- Grupo de medicación y material
- Accidentes de múltiples víctimas
- Cardiopatía Isquémica
- Parada Cardiorrespiratoria
- Grupo Centro Coordinador

El trabajo de estos grupos permitirá el desarrollo de las funciones de la Unidad en lo que se refiere a formulación de programas y relación con todos los dispositivos que prestan la atención sanitaria urgente. Además se promoverán acciones formativas y líneas de investigación acordes con cada uno de los grupos.

El grupo de "Accidentes de Múltiples Víctimas" se ha encargado de la formación de todo el personal sanitario y no sanitario del SAMU y de TRANSINSA sobre las nuevas tarjetas de triaje y nuevo protocolo de IMV así como de la Organización de los distintos Simulacros de Catástrofes.

El grupo de "Cardiopatía Isquémica" se encargó del seguimiento del Código Corazón y participar en las reuniones del código

El grupo de PCR se ha incluido en el estudio Nacional titulado "Aspectos Epidemiológicos, variabilidad y supervivencia en la Atención a la Parada cardiaca extrahospitalaria por servicios de Emergencias en España", auspiciado por el Consejo Español de RCP.



-PUBLICACIONES

1. Asistencia a la parada cardiaca en pacientes con edad superior a la expectativa de vida al nacer en Asturias. Roza Alonso CL, Garcia Garcia JJ, Díaz Fernández ME, Martinez del Valle M, Fente Álvarez AI, Cuervo Menéndez JM. **Premio a la mejor Comunicación Original Oral.**
2. Asistencia a la parada cardiaca de causa asfíctica en Asturias. Cuervo Menéndez JM, Garcia Garcia JJ, Díaz Fernández ME, García Castro A, Martinez del Valle M, Roza Alonso CL.
3. Paradas cardiacas en el entorno laboral atendidas por SAMU Asturias. Garcia Garcia JJ, Cuervo Menéndez JM, Buelga Díaz C, García Alonso M, Martinez del Valle M, Roza Alonso CL.
4. Bystanders a tossed up bunch. Garcia Garcia JJ, Cuervo Menéndez JM, Nonide Robles M, Martinez del Valle M, Buelga Díaz C, Roza Alonso CL.
5. Cardiac Arrest in patients over life expectancy at birth in Asturias. Roza Alonso CL, Garcia Garcia JJ, Díaz Fernández ME, Martinez del Valle M, Fente Álvarez AI, Cuervo Menéndez JM.
6. Bystanders don't just stand there. Cuervo Menéndez JM, Garcia Garcia JJ, Fente Álvarez AI, García Alonso M, Martinez del Valle M, Roza Alonso CL.
7. Fibrinolysis. A needed check up. Díaz Fernández ME, Cuervo Menéndez JM, Garcia Garcia JJ, García Alonso M, Martinez del Valle M, Roza Alonso CL.



8.-DOCENCIA.

DOCENCIA IMPARTIDA

Las actividades docentes desarrolladas a lo largo del año implican a gran parte de los profesionales de la Unidad, y son impartidas tanto a personal sanitario como no sanitario.

Las instituciones externas a la Administración del Principado de Asturias, que han solicitado nuestra participación docente han sido:

- ***Curso de Actualización en Soporte Vital Básico y manejo del DEA***, para personal de "Constructora Los Álamos" (9 alumnos): 15/05/2017.
- ***Curso de Soporte Vital Básico, DEA y Atención inicial en Emergencias***, para personal del servicio de prevención y extinción de incendios del "Ayuntamiento de Gijón" (8 alumnos): 16/10/2017.
- ***Cursos de Soporte Vital Básico y DEA***, para personal del "Ayuntamiento de Langreo" (45 alumnos): 06/11/2017 - 11/11/2017.

CURSOS DEL IAAP, IMPARTIDOS POR PERSONAL DEL SAMU:

- ***Cursos de Primeros auxilios (Teleformación)*** para personal de la Administración del Principado de Asturias:
Febrero 2017: 1 edición.
Marzo 2017: 1 edición.



Se ha gestionado el **PROCESO FORMATIVO DE ROTANTES** en nuestra Unidad, tanto en las UVIs-móviles como en el CCU, y que en 2017 ha incluido a los siguientes profesionales:

- 36 M.I.R. de Medicina Familiar y Comunitaria.
- 1 M.I.R. de Medicina Interna.
- 13 E.I.R. de Enfermería Familiar y Comunitaria.
- 17 Alumnos del **Erasmus Mundus Joint Master Degree Public Health in Disasters**, de la Universidad de Oviedo.
- 35 Alumnos del **Erasmus Mundus Joint Master Degree in Emergency and Critical Care Nursing - EMECC NURSING**, de la Universidad de Oviedo.
- Médicos de Atención Primaria, SAC, SUAP.
- Alumnos de la Facultad de Medicina de la Universidad de Oviedo.
- Colaboración ERASMUS.

DOCENCIA RECIBIDA.

Impartida por personal de fuera de la Unidad y dirigido a personal de la Unidad:

- Curso de formación del I.A.A.P. específico para el personal sanitario que desarrolla su labor asistencial en las Unidades móviles de emergencias: **"ESTABILIZACIÓN Y TRANSPORTE DEL PACIENTE NEONATAL Y PEDIÁTRICO"**: (1 edición: Mayo-Junio de 2017): Impartido por personal médico de la UCI-Pediátrica y la Unidad de Neonatología del HUCA, a 8 médicos y 8 DUEs de la Unidad.
- **EJERCICIO PRÁCTICO DE FORMACIÓN EN "INCIDENTES CON MÚLTIPLES VÍCTIMAS"**. Impartido por personal de la Unidad,



perteneciente al Grupo de trabajo de IMVs, y desarrollado en las instalaciones del SEPA en La Morgal. (3 ediciones)

Asimismo, el personal de la Unidad ha realizado diversos cursos vinculados a la Atención a las urgencias y emergencias sanitarias, programados por el IAAP en las distintas Áreas:

- CURSO BÁSICO DE BIOÉTICA (Marzo, 2017).
- CURSO AVANZADO DE BIOÉTICA (Noviembre, 2017)
- ELECTROCARDIOGRAFÍA CLÍNICA PARA MÉDICOS (Marzo, 2017)

SESIONES CLÍNICAS: Impartidas por personal tanto del SAMU Asturias como de fuera de la Unidad:

- CÓDIGO ICTUS: ACTUALIZACIÓN. (17/11/2017)
- **COMISIÓN DE FORMACIÓN CONTINUADA ÁREA III.** Sesión clínica impartida el 29 de noviembre de 2017. Hospital Universitario San Agustín. "El SAMU-Asturias ante los incidentes de múltiples víctimas: implicaciones para el hospital". *Comisión de catástrofes e incidentes de múltiples víctimas del SAMU-Asturias (29/10/2017)*
- INTOXICACIÓN POR HUMO. TERAPIA HIPERBÁRICA. (07/03/2017)
- JORNADA DE ACTUALIZACIÓN EN EL MANEJO INICIAL DEL SCACEST: (29/03/2017)



- ACCESO INTRAÓSEO CON EL DISPOSITIVO "EZ-IO": (06/04/2017)

- CONFIDENCIALIDAD Y PROTECCIÓN DE DATOS EN LAS CENTRALES DE EMERGENCIAS SANITARIAS: (05/10/2017)

OTRAS ACTIVIDADES.

- **Gestión informática ON LINE:**
 - Proceso formativo de rotantes.
 - Proceso de Detección de Necesidades Formativas DNF para la solicitud al IAAP
 - Proceso de inscripción en talleres, notificaciones al personal de la Unidad,...
 - Elaboración y supervisión de los procedimientos de los diversos grupos de trabajo

Antonio Trigo González
Jefe de la Unidad